



UNIVERSIDADE DA CORUÑA

Soporte á Docencia

VIC. CALIDADE E NOVAS TECNOLOXÍAS

Informe actividade 2009

A Coruña, abril 2010

Vicerreitora de Calidade e Novas Tecnoloxías

Elena Sierra Palmeiro

Coordinador Soporte á Docencia

Fernando Iglesias Amorín

Área Metodoloxía

David Fociños Fernández

Lucía Francos Valdés

Área informática

Rafael Bermúdez Míguez

Jesús Taboada López

■ Sumario

1. Introducción.....	3
2. Activación das guías docentes.....	4
3. Mantemento a nivel metodolóxico do sistema de guías docentes.....	5
4. Apoio ao profesorado na elaboración das guías docentes.....	6
5. Apoio metodolóxico na implantación do campus virtual moodle.....	7
6. Apoio e asesoramento no deseño das propostas de grao e posgrao.....	12
7. Estado da elaboración das guías docentes de graos e mestrados.....	13
▪ Datos xerais de guías elaboradas por graos e mestrados.....	13
▪ Guías elaboradas por centros e titulacións.....	15
▪ Guías elaboradas de títulos de grao dos cursos implantados.....	39
▪ Guías elaboradas de títulos de mestrado dos cursos implantados...	40
ANEXOS	41

1. Introducción

Soporte á Docencia depende funcional e organicamente da Vicerreitoría de Calidade e Novas Tecnoloxías. Foi aprobada en sesión de Consello de Goberno do 28 de xuño de 2007.

Ten como misión xeral deseñar, informar, coordinar, desenvolver e avaliar procesos, accións, proxectos e programas dirixidos ao persoal, centros e servizos da UDC, que se fundamentan en harmonizar a integración dos recursos técnicos e metodolóxicos de apoio ao ámbito da docencia, a xestión e a investigación educativa.

Asume como fin principal dar soporte metodolóxico á docencia no proceso de adaptación das titulacións e implantación das novas ensinanzas propias e oficiais de grao e posgrao, en consonancia coa aplicación das tecnoloxías da información e as comunicacións (TIC) á educación; promovendo a calidade, a innovación e a excelencia da docencia universitaria no marco da adecuación da Universidade da Coruña ao proceso de Bolonia, para impulsar e favorecer a adaptación progresiva do noso sistema de ensino superior e a construción do Espazo Europeo de Educación Superior (EEES).

A actividade desenvolvida ao longo o ano 2009 centrouse nos seguinte ámbitos de actuación:

- Activación das guías docentes de tódalas ensinanzas da UDC.
- Mantemento a nivel metodolóxico do sistema de guías docentes.
- Apoio ao profesorado na elaboración das guías docentes.
- Apoio metodolóxico na implantación do campus virtual moodle.
- Apoio e asesoramento no deseño das propostas de grao e posgrao.
- Seguimento sobre o estado da elaboración das guías docentes das titulacións, especialmente as das novas ensinanzas de grao e mestrado.

2. Activación guías docentes

Na actualidade están **activadas** as guías docentes de:

1. Os **POP** da UDC. As guías das materias dos POP interuniversitarios activáronse as materias impartidas por profesorado da UDC. É preciso dar resposta a esta cuestión en coordinación con Profesorado e Organización Académica para que poida asignarse profesorado externo UDC e así figuren activas todas as guías docentes do título, tanto as impartidas por profesorado UDC como o profesorado doutras universidades.
2. Todas as **titulacións de 1º e 2º ciclo** do presente curso académico. A activación das guías destas materias realizouse segundo a información de POD a través de Xescampus.
3. Todas as materias dos **graos** que se están implantando no presente curso académico.

En resumo, quitando a marxe de materias non UDC que corresponden aos POP interuniversitarios as guías das materias de todas as titulacións activáronse.

As accións de prioridade a desenvolver proximamente serán:

- Activar as guías das materias das últimas propostas de grao aprobadas a nivel da UDC que se implantarán no curso 2010/2011.
- Poner en marcha a versión actualizada da aplicación de guías para que de cara ó próximo curso, tanto para os títulos LRU como graos e POP se poida facer unha activación completa e automatizada contra Xescampus e poder tamén dispoñer de estatísticas concretas.

3. Mantemento a nivel meotodolóxico do sistema de guías docentes

O mantemento do sistema informatizado de guías docentes abrangue:

- A **activación das guías** correspondentes as novas ensinanzas para a súa implantación.
- A **actualización de datos** de Profesorado responsable de titulación
- A **actualización da guía de axudas pedagóxicas** relacionadas con cada un dos apartados da guía docente de acordo cos avances das directrices establecidas dende a propia universidade para a organización de desenvolvemento da docencia.
- A **implementación da guía de metodoloxías docentes**, que se nutre a partir das achegas recollidas do propio contexto que caracteriza a praxe docente do conxunto das ensinanzas que se imparten na UDC.

4. Apoio ao profesorado na elaboración das guías docentes

Dende Soporte á Docencia lévase a cabo a labor de coordinar a implantación e desenvolvemento do sistema informatizado da **Guía de Harmonización da Docencia Universitaria**, que se desenvolveu no contexto do proxecto **GADU** para o deseño e xestión das guías docentes de centro, de titulación e de materia, coa finalidade de dar resposta as esixencias que plantexa a planificación e desenvolvemento das ensinanzas de grao e posgrao no marco do Espazo Europeo de Ensino superior (EEES).

Para asumir esta tarefa dunha maneira progresiva e harmonizada, ponse unha especial énfase en ofrecer a través de distintas vías o soporte técnico e metodolóxico ao profesorado na elaboración das guías docentes. Así, neste proceso establécense como entre outro sistemas de apoio ao profesorado:

- **Axudas metodolóxicas:** integradas en cada un dos apartados do sistema informatizado a través do que se elaboran as guías docentes.
- **Atención personalizada:** individual ou en pequenos grupos, tanto mediante xuntanzas presenciais, teléfono ou correo electrónico.
- **Obradoiros presenciais:** a nivel de centros e/ou campus por solicitude dos propios responsables académicos (dirección dos centros, departamentos ou responsables de titulación).
- **Guía de metodoloxías docentes:** que se nutriu en gran medida na fase de implantación do sistema GADU a partir das achegas recollidas do propio contexto que caracteriza a praxe docente do conxunto das ensinanzas que se imparten na UDC.

Obradoiros de guías docentes realizados

- Nº de obradoiros: 6
- Nº de participantes: 112

Destinatarios	Data
1. Facultade de Humanidades	27/03/2009
2. Facultade de Ciencias do Deporte e a Educación Física	22/05/2009
3. Facultade de Dereito	25/05/2009
4. Facultade de Ciencias da Comunicación e EU de Turismo	24/06/2009
5. Departamento de Ciencias da Saúde - EU Enfermaría e Podoloxía (Ferrol)	17/07/2009
6. Campus Ferrol. (Lugar. Facultade de Humanidades)	26/11/2009

■ **Obradoiro guías docentes:
A concreción das ensinanzas de grao a través da
guía docente e a súa contextualización en Moodle.**

■ **Ficha do obradoiro**

INFORMACIÓN XERAL

DURACIÓN: 5 horas

MODALIDADE: Presencial.

PRAZAS: Segundo os ordenadores que se dispoña.

OBSERVACIÓNS:

Recoméndase ao profesorado que participe neste obradoiro leve os materiais que teña elaborados en formato dixital do programa da materia ou da guía docente nunha memoria USB, aínda que se garante o acceso a internet e á Facultade Virtual dende a propia aula para quen o desexen.

OBXECTIVOS

1. Coñecer o modelo informatizado para o deseño e xestión das guías docentes na UDC.
2. Deseñar a guía docente da materia segundo o modelo de guía informatizado da UDC.
3. Coñecer a integración da Guía Docente en Moodle coa Guía de Aprendizaxe.

CONTIDOS

1. O modelo informatizado para o deseño e xestión das guías docentes na UDC.
2. O deseño da guía docente da materia segundo o modelo de guía informatizado da UDC:
 - Os compoñentes da guía docente.
 - A planificación da docencia baseada en competencias.
 - As metodoloxías docentes e a planificación ECTS.
 - As estratexias e técnicas de avaliación.
 - A atención ao alumnado no novo marco da educación superior.
3. A contextualización da guía docente en Moodle.

METODOLOXÍA

Para o desenvolvemento do obradoiro realizaranse prácticas guiadas nas que se combinarán exposicións breves co traballo individual e en pequeno grupo. As persoas que participen traballarán na elaboración da guía docente en clave EEES dunha das materias que imparten dende ordenadores con conexión a internet, a través da aplicación para o deseño e xestión das guías docentes.

PARTICIPARÁN NO OBRADOIRO

O equipo do proxecto de guías docentes (GADU) de Soporte á Docencia da Vicerreitoría de Calidade e Novas Tecnoloxías da Universidade da Coruña.

5. Apoio metodolóxico na implantación do campus virtual moodle

A Vicerreitoría de Calidade e Novas Tecnoloxías a través de Soporte á Docencia, en coordinación co CUFIE e a Área de Innovación Tecnolóxica, puxo en marcha o proceso de implantación do **Campus Virtual Moodle-Guí de Aprendizaxe**, levado a cabo no contexto do proxecto GADU, para o apoio ao deseño e desenvolvemento das ensinanzas no marco do EEES.

Entre as distintas medidas de apoio ao campus virtual desenvolveuse a actividade **"Obradoiro Campus Virtual Moodle: Ensinar e aprender con Moodle-Guí de Aprendizaxe no EEES"**.

Este obradoiro ten por **obxecto** favorecer a introdución do profesorado da UDC no entorno Moodle-Guí de Aprendizaxe en consonancia coa Guía Docente da materia, proporcionando os recursos técnicos e metodolóxicos vinculados aos procesos de ensino e aprendizaxe a través do campus virtual para o apoio ao deseño e desenvolvemento das ensinanzas no marco do EEES.

Neste proceso de implantación Soporte a Docencia colaborou mediante:

- O deseño da proposta da oferta formativa para a implantación do campus virtual moodle concretada na actividade **"Obradoiro Campus Virtual Moodle: Ensinar e aprender con Moodle-Guí de Aprendizaxe no EEES"**.
- Asumindo parte da docencia no desenvolvemento deste obradoiro.

O novo campus virtual Moodle integra a Guía Docente da materia e incorpora o módulo da Guía de Aprendizaxe. Éste constitúe un modelo estándar de guía que orienta e facilita a planificación, o desenvolvemento e a xestión das actividades de ensino-aprendizaxe a través das que se fai explícito o proxecto da guía docente da materia (GADU), para favorecer a harmonización da programación da docencia universitaria de acordo coas directrices do proceso de Bolonia. Deste modo, a Guía Docente da materia e o seu desenvolvemento a través da Guía de Aprendizaxe-Moodle teñen por obxecto definir e implantar un modelo docente de calidade orientado á aprendizaxe e centrado no estudante, para desenvolver o proceso de adaptación das titulacións da UDC en converxencia ao EEES, así como a implantación dos novos títulos de grao e posgrao.

Obradoiros de Campus Virtual Moodle-Guía de Aprendizaxe realizados

O obradoiro de apoio a implantación do campus virtual Moodle levouse a cabo en cada un dos distintos centros dos Campus de Coruña e Ferrol, segundo se amosa na seguinte táboa:

- Nº de obradoiros 2008: 8
- Nº de obradoiros 2009: 18

Centro	Data
1. Fac. Ciencias Económicas e Empresariais	27/11/2008
2. EU Politécnica	28/11/2008
3. Fac. Ciencias da Comunicación e Fac. de Socioloxía	04/12/2008
4. Fac. Ciencias do Deporte e a Educación Física	05/12/2008
5. Fac. Ciencias	11/12/2008
6. Fac. Ciencias Económicas e Empresariais	12/12/2008
7. ETS Enxeñeiros de Camiños, Canais e Portos	18/12/2008
8. Fac. Ciencias da Educación	19/12/2008
9. EU Politécnica	08/01/2009
10. Fac. Ciencias	09/01/2009
11. EU Arquitectura Técnica	15/01/2009
12. Fac. Ciencias da Saúde (Coruña)	16/01/2009
13. Fac. Informática	22/01/2009
14. ETS Náutica e Máquinas	23/01/2009
15. Fac. Filoloxía	29/01/2009
16. ETS Arquitectura	30/01/2009
17. Fac. Humanidades	05/02/2009
18. EU Enfermería e Podoloxía	06/02/2009
19. EU Deseño Industrial e EU Relacións Laborais (F)	12/02/2009
20. Fac. Filoloxía	13/02/2009
21. ETS Politécnica	19/02/2009
22. Fac. Informática	20/02/2009
23. ETS Enxeñeiros de Camiños, Canais e Portos	26/02/2009
24. Fac. Dereito	27/02/2009
25. EU Fisioterapia	05/03/2009
26. Fac. Ciencias da Educación	12/03/2009

■ Obradoiro Campus Virtual Moodle: Ensinar e aprender con Moodle-Guía de Aprendizaxe no EEES.

■ Ficha do obradoiro

INFORMACIÓN XERAL

DESTINATARIOS: Profesorado da UDC

DURACIÓN: 5 horas

DATAS E HORARIO:

Inicialmente ofértanse tres grupos semanais nos seguintes días e horarios:

- Grupo 1: Xoves (16 – 21 h)
- Grupo 2: venres (9 – 14 h)

As datas estableceranse atendendo ás preferencias da dirección do centro segundo a dispoñibilidade de días por orde de solicitude. Estas datas publicaranse na web do CUFIE e comunicaranse ás persoas interesadas.

SOLICITUDE E INSCRIPCIÓN:

Os obradoiros realizaranse por centros. O profesorado inscribírase a través da dirección do seu centro. A dirección de cada centro interesado en realizar un obradoiro solicitará á Unidade de Formación e Asesoramento (UFA) do CUFIE, con quen concretará as datas de realización e lle achegará os datos da relación de profesorado.

LUGAR:

Aulas de informática do centro solicitante e aula informatizada do CUFIE.

MODALIDADE: Presencial.

PRAZAS: 20 por obradoiro

OBSERVACIÓNS:

Recoméndase ás persoas que participen neste obradoiro ter elaborado a guía docente dalgunha materia a través sistema informatizado da Guía de Harmonización da Docencia Universitaria (GADU) ou ben ter un coñecemento da mesma.

Recoméndase levar os materiais que teñan elaborados en formato dixital.

OBXECTIVOS

4. Presentar o modelo de deseño e xestión da Guía de Aprendizaxe-Moodle en consonancia coa Guía Docente da materia para o desenvolvemento das ensinanzas no marco do EEES.
5. Proporcionar os recursos técnicos e metodolóxicos para utilización de Moodle-Guía de Aprendizaxe na docencia universitaria.
6. Ofrecer orientacións para o desenvolvemento e organización de materiais atendendo as distintas posibilidades que ofrece moodle.

CONTIDOS

1. Estructura e organización do Campus Virtual Moodle UDC.
2. A Guía de Aprendizaxe en Moodle en consonancia coa Guía Docente da materia para o desenvolvemento das ensinanzas no EEES.

3. O deseño e xestión de contidos.
4. O deseño e xestión de actividades moodle.
5. A comunicación en Moodle
6. A xestión e Administración dun curso.

METODOLOXÍA

O obradoiro basearase na exposición do profesorado, na realización de prácticas guiadas nas que se combinarán exposicións breves co traballo individual, así coma o debate e a análise en grupo.

As persoas que participen traballarán a través do espazo das materias que imparten no Campus Virtual Moodle UDC dende ordenadores con conexión a internet.

PARTICIPARÁN NO OBRADOIRO

Fernando Iglesias Amorín (UDC)
Ángel Fernández Leal (UDC)
Juan Carlos Brenlla Blanco (UDC)

6. Apoio e asesoramento no deseño das propostas de grao e posgrao

Dende soporte á docencia a través da Vicerreitoría de Calidade e Novas Tecnoloxías e en coordinación coa Vicerreitoría de Organización académica e Titulacións deuse apoio mediante a revisión e informe das propostas de grao e mestrados respecto dos apartados 3 "Competencias da titulación" e 5 "Planificación das ensinanzas".

A relación de títulos revisados e informados á Vicerreitoría de Ordenación Académica e Titulacións respecto dos apartados anteriormente mencionados, foron:

Propostas de graos UDC 2010/2011

Escola Universitaria Politécnica / Escola Politécnica Superior

- Grao en Enxeñaría Eléctrica
- Grao en Enxeñaría Electrónica Industrial e Automática
- Grao en Enxeñaría Mecánica
- Grao en Enxeñaría das Tecnoloxías Industriais
- Grao en Enxeñaría en Propulsión e Servizos do Buque
- Grao en Arquitectura Naval

Facultade de Informática

- Grao en Enxeñaría Informática

Escola Técnica Superior de Arquitectura

- Grao en Arquitectura

Escola Técnica Superior de Náutica e Máquinas

- Grao en Enxeñaría Náutica e Transporte Marítimo
- Grao en Enxeñaría Mariña

Escola Técnica Superior de Enxeñeiros de Camiños, Canais e Portos

- Grao en Enxeñaría de Obras Públicas
- Grao en Tecnoloxía da Enxeñaría Civil

Propostas de mestrados UDC 2010/2011

Escola Técnica Superior de Arquitectura

- Mestrado Universitario en Arquitectura da Paisaxe "Juana de Vega"

Facultade de Informática

- Mestrado Universitario en Computación de Altas Prestacións

Facultade de Humanidades

- Mestrado Universitario en Ciencias Documentais no Contorno Dixital
- Mestrado Universitario en Patrimonio Cultural: a eurorexión Galicia-Norte de Portugal

Facultade de Socioloxía

- Mestrado Universitario en Metodoloxía da Investigación en Ciencias Sociais: Innovacións e Aplicacións

Facultade de Filoloxía

- Mestrado Universitario en Lingüística Galega

Facultade de Ciencias

- Mestrado Universitario en Biotecnoloxía Avanzada

7. Estado da elaboración das guías docentes de graos e mestrados

Neste apartado achégase os datos de guías elaboradas tanto a nivel global como por centros e titulacións nos títulos de grao e posgrao, atendendo a evolución da implantación por cursos de cada titulación.

Datos xerais de guías elaboradas por graos e mestrados

Nº CI: Número de cursos implantados

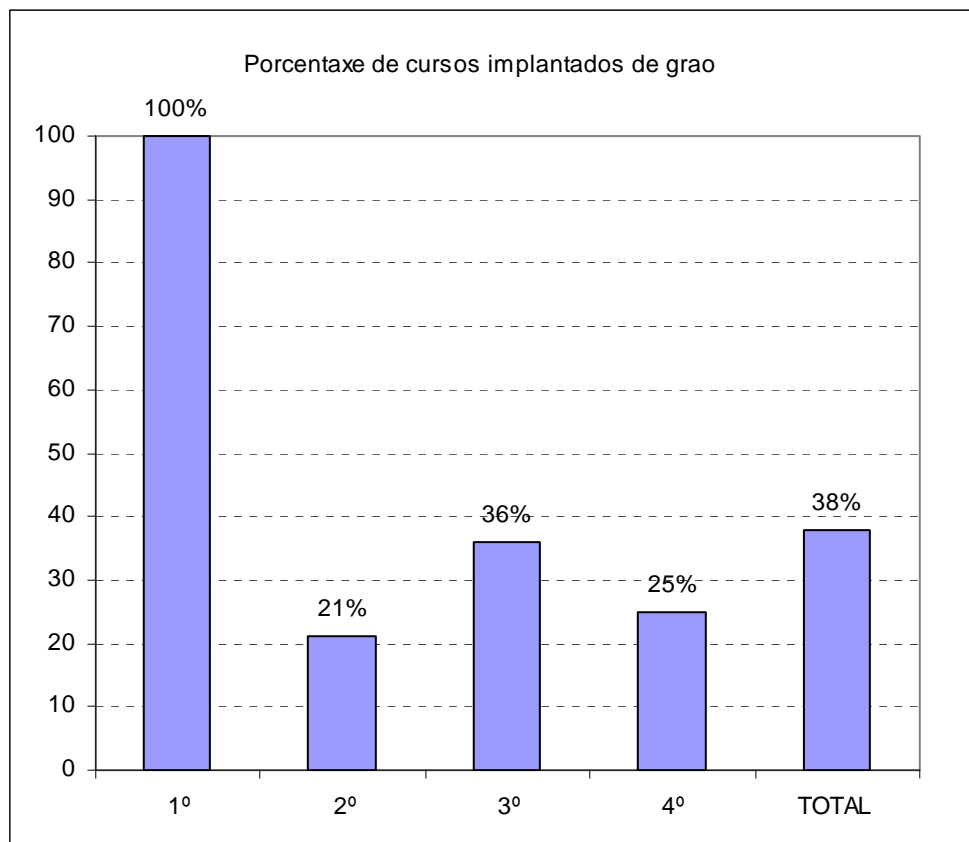
% CI: Porcentaxe de cursos implantados

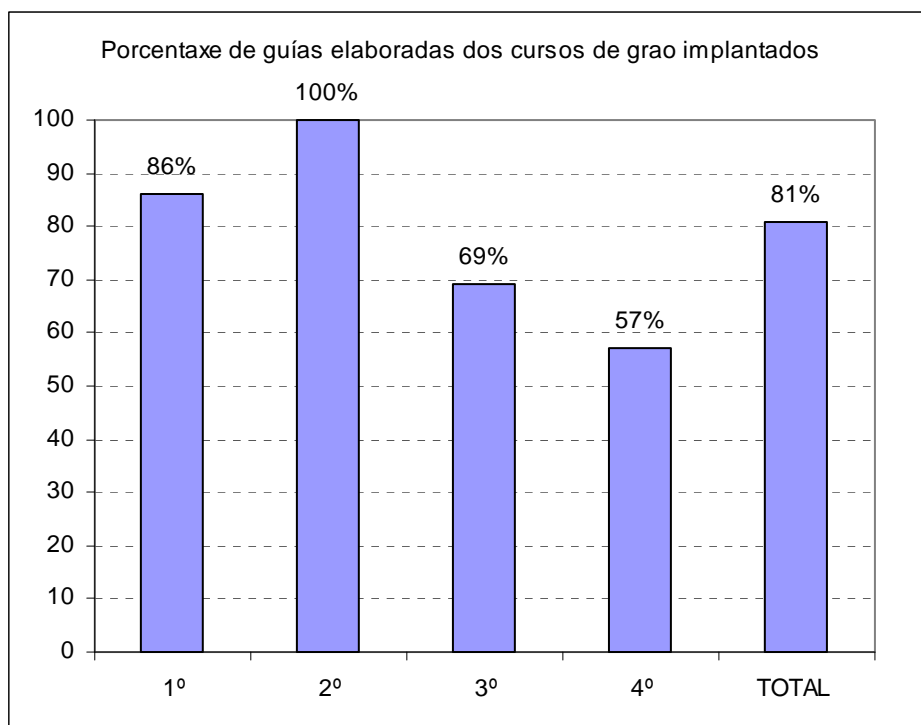
Nº M (CI): Número de materias de cursos implantados

Nº G (CI): Número de guías elaboradas dos cursos implantados

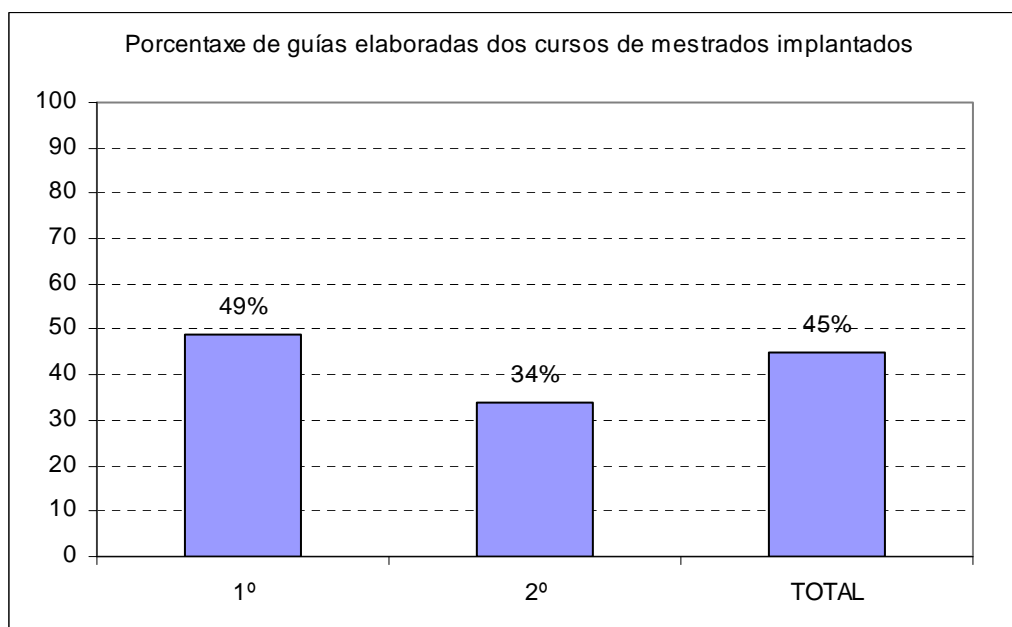
% TG: Porcentaxe total de guías elaboradas

	Titulacións	Cursos	Nº CI	% CI	Nº M (CI)	Nº G (CI)	% TG
Graos	28	1º	28	100	276	236	86
		2º	6	21	61	61	100
		3º	1	36	16	11	69
		4º	7	25	83	47	57
		TOTAL (112)	42	38	436	355	81





	Titulacións	Cursos	Nº CI	% CI	Nº M (CI)	Nº G (CI)	% TG
Mestrados	37	1º	37		762	370	49
		2º	9		239	81	34
		TOTAL	46		1001	451	45



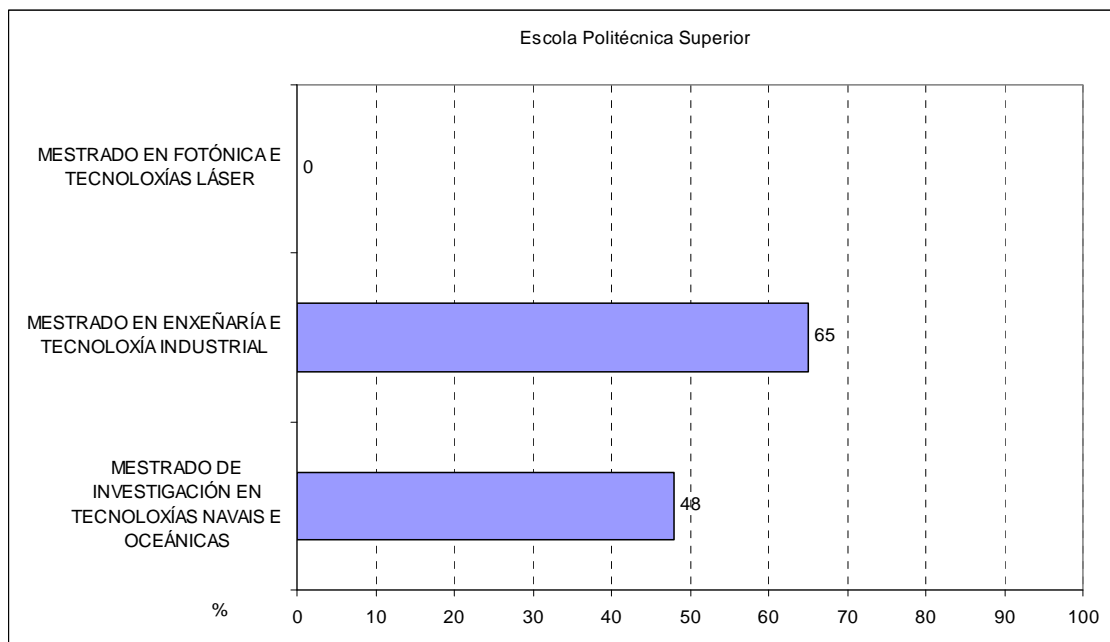
Guías elaboradas por centros e titulacións

Lendas dos datos que se proporciona por cada centro

- DT:** Datos Totais.
- CI:** Curso implantado (implantado: 1 / non implantado: vacío).
- MT:** Número de materias totais da titulación.
- MI:** Número de materias de cursos implantados.
- GMI:** Guías docentes elaboradas de cursos implantados.
- GMT:** Guías docentes elaboradas totais da titulación.
- *:** Propostas de Graos UDC 2010/2011.

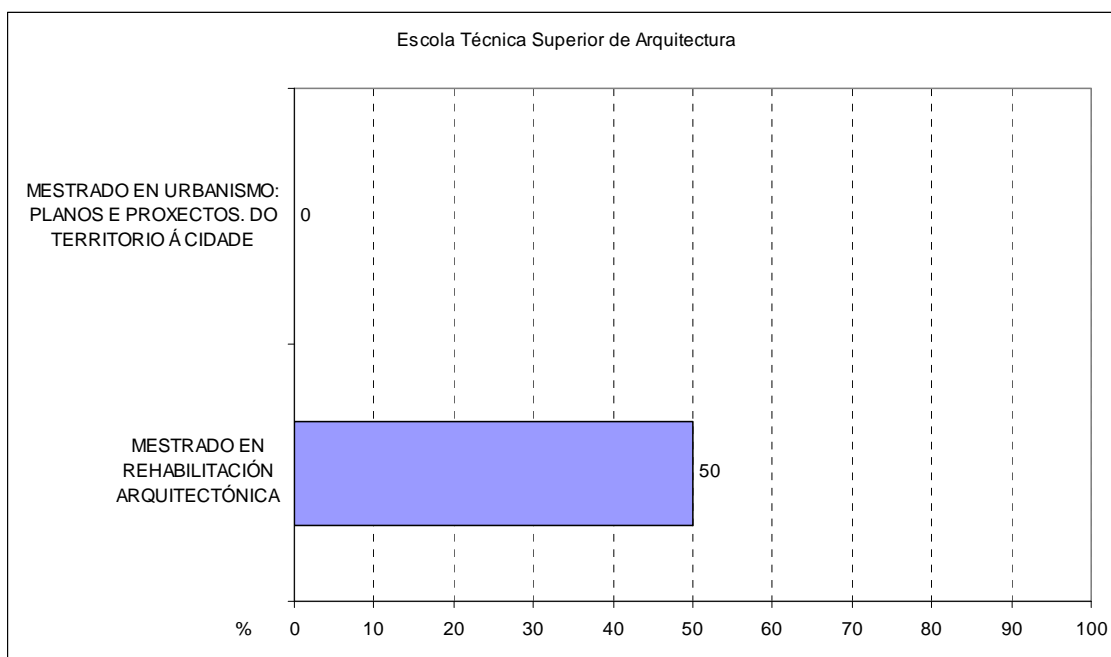
Escola Politécnica Superior

Titulación	D			T			
	CI	MT	MI	GMI	% GMI	GMT	% GMT
GRAO EN ENXEÑARÍA ELÉCTRICA*							
GRAO EN ENXEÑARÍA ELECTRÓNICA INDUSTRIAL E AUTOMÁTICA*							
GRAO EN ENXEÑARÍA MECÁNICA*							
GRAO EN ENXEÑARÍA DAS TECNOLOXÍAS INDUSTRIAIS*							
GRAO EN ENXEÑARÍA EN PROPULSIÓN E SERVIZOS DO BUQUE*							
GRAO EN ARQUITECTURA NAVAL*							
MESTRADO DE INVESTIGACIÓN EN TECNOLOXÍAS NAVAIS E OCEÁNICAS	1	25	25	12	48	12	48
MESTRADO EN ENXEÑARÍA E TECNOLOXÍA INDUSTRIAL	2	60	60	39	65	39	65
MESTRADO EN FOTÓNICA E TECNOLOXÍAS LÁSER	1	15	15	0	0	0	0



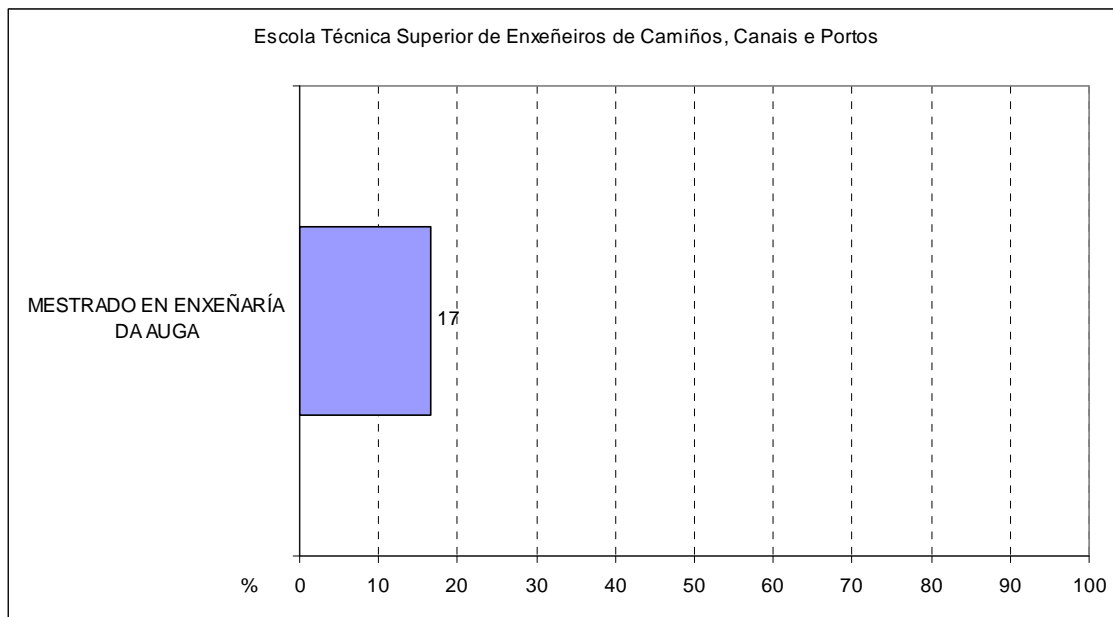
Escola Técnica Superior de Arquitectura

Titulación	CI	MT	MI	D		T	
				GMI	% GMI	GMT	% GMT
GRAO EN ARQUITECTURA*							
MESTRADO EN REHABILITACIÓN ARQUITECTÓNICA	1	24	24	12	50	12	50
MESTRADO EN URBANISMO: PLANOS E PROXECTOS. DO TERRITORIO Á CIDADE	1	21	21	0	0	0	0



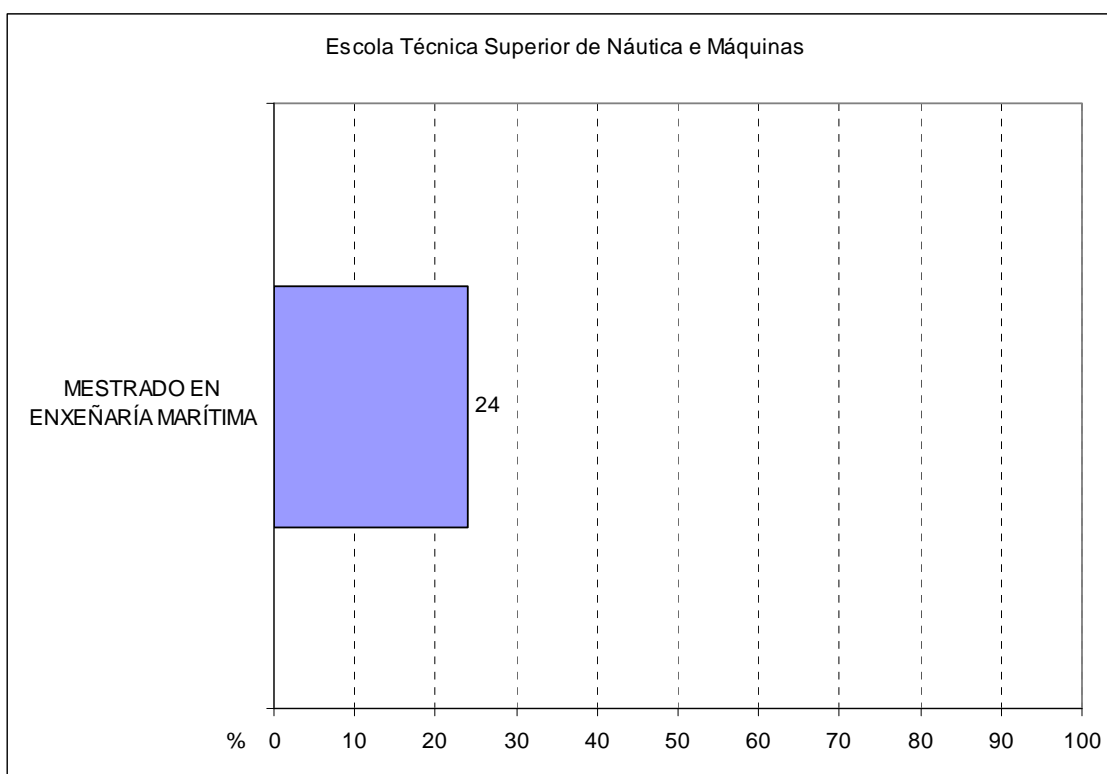
Escola Técnica Superior de Enxeñeiros de Camiños, Canais e Portos

Titulación	D				T		
	CI	MT	MI	GMI	% GMI	GMT	% GMT
GRAO EN ENXEÑARÍA DE OBRAS PÚBLICAS*							
GRAO EN TECNOLOXÍA DA ENXEÑARÍA CIVIL*							
MESTRADO EN ENXEÑARÍA DA AUGA	1	24	24	4	17	4	17



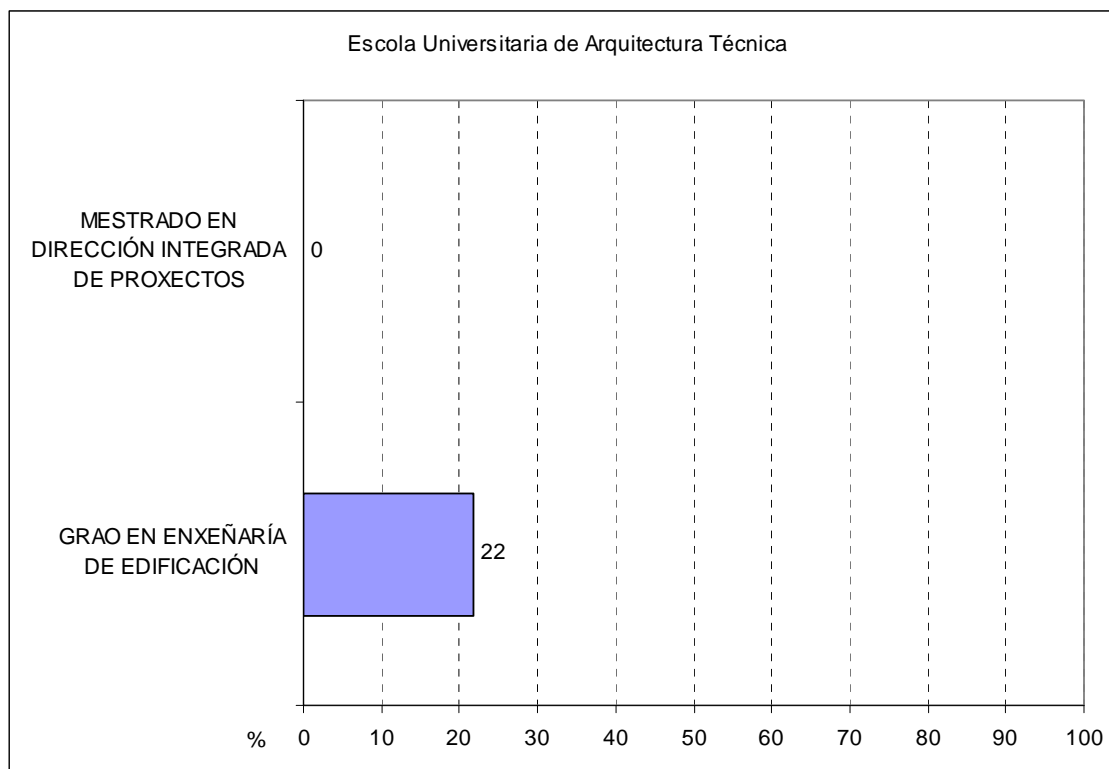
Escola Técnica Superior de Náutica e Máquinas

Titulación	D			T			
	CI	MT	MI	GMI	% GMI	GMT	% GMT
GRAO EN ENXEÑARÍA NÁUTICA E TRANSPORTE MARÍTIMO*							
GRAO EN ENXEÑARÍA MARIÑA*							
MESTRADO EN ENXEÑARÍA MARÍTIMA	2	79	79	19	24	19	24



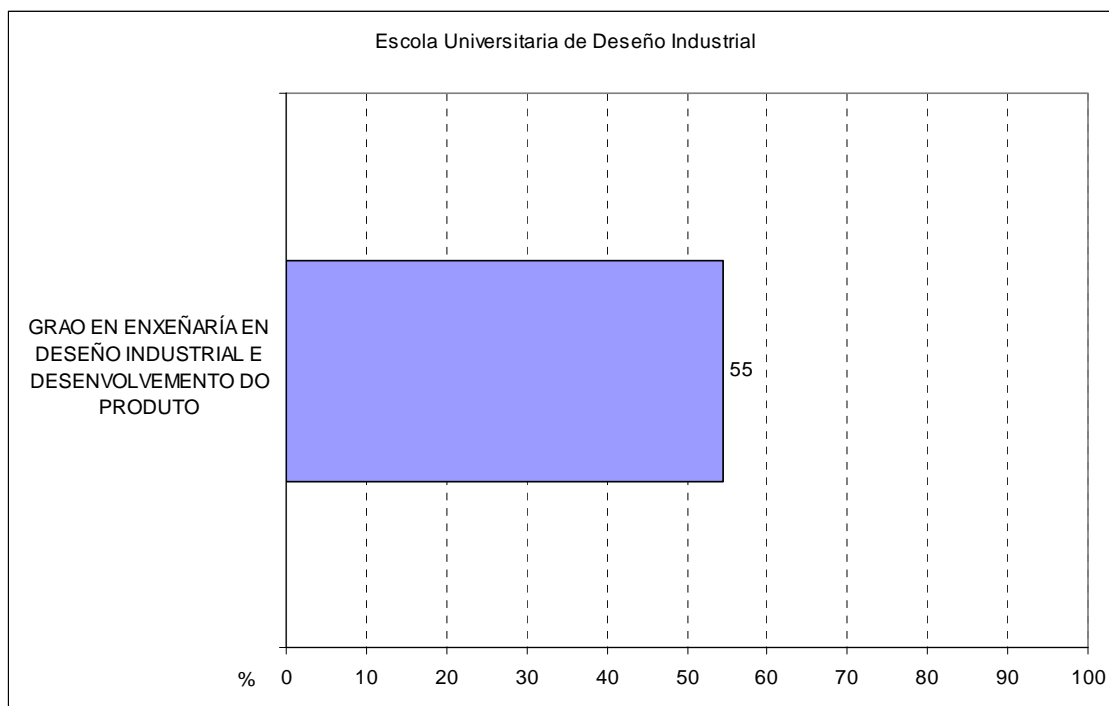
Escola Universitaria de Arquitectura Técnica

Titulación	D				T		
	CI	MT	MI	GMI	% GMI	GMT	% GMT
GRAO EN ENXEÑARÍA DE EDIFICACIÓN	2	43	23	5	22	5	12
MESTRADO EN DIRECCIÓN INTEGRADA DE PROXECTOS	1	19	19	0	0	0	0



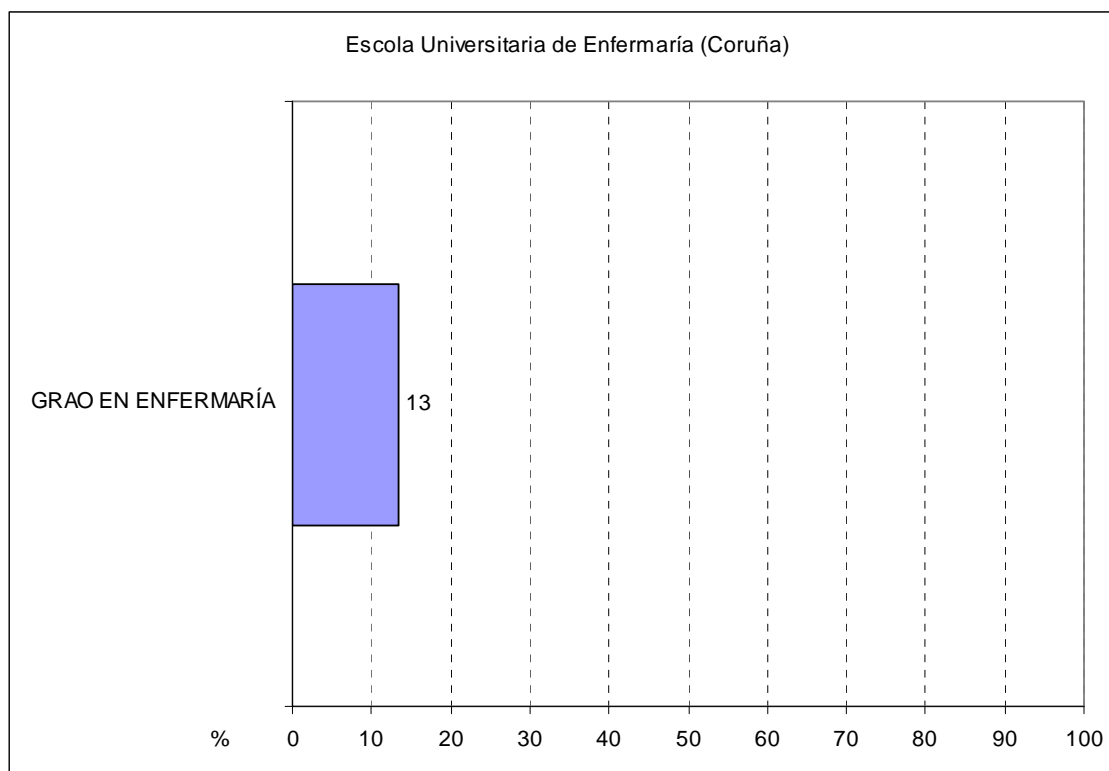
Escola Universitaria de Deseño Industrial

Titulación	D				T		
	CI	MT	MI	GMI	% GMI	GMT	% GMT
GRAO EN ENXEÑARÍA EN DESEÑO INDUSTRIAL E DESENVOLVEMENTO DO PRODUTO	2	45	22	12	55	12	27



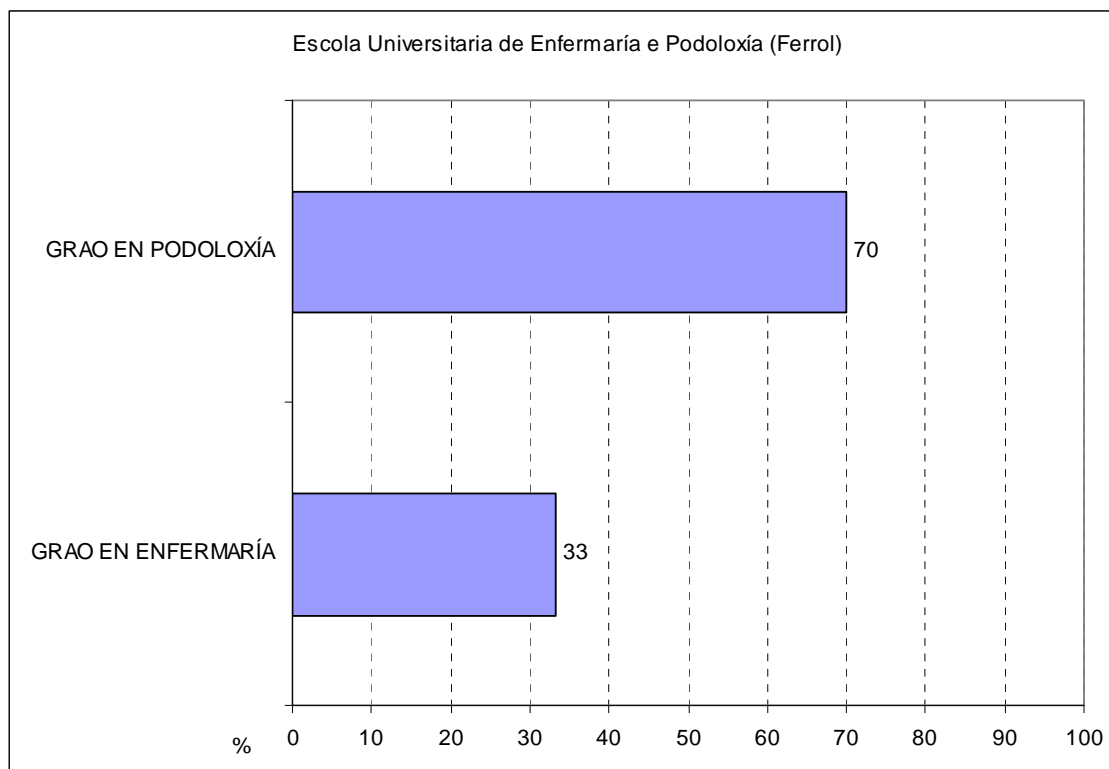
Escola Universitaria de Enfermaría (C)

Titulación	D				T		
	CI	MT	MI	GMI	% GMI	GMT	% GMT
GRAO EN ENFERMARÍA	2	33	15	2	13	2	6



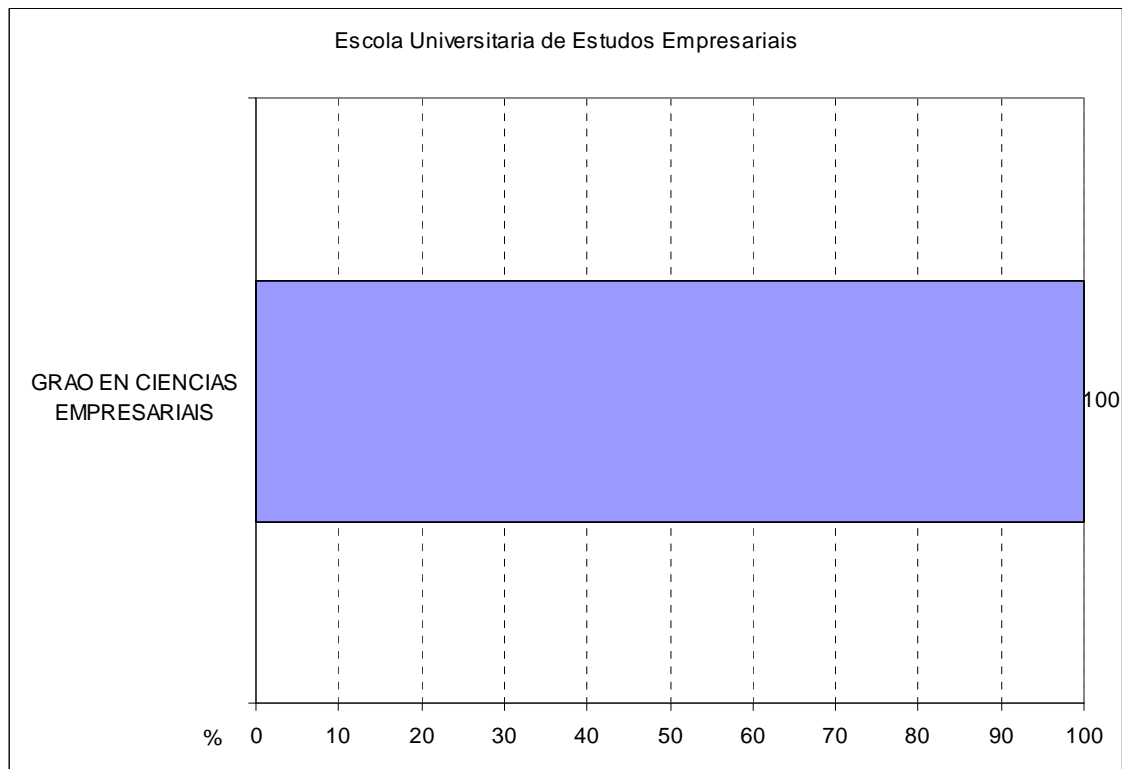
Escola Universitaria de Enfermaría e Podoloxía (F)

Titulación	D				T		
	CI	MT	MI	GMI	% GMI	GMT	% GMT
GRAO EN ENFERMARÍA	2	33	15	5	33	5	15
GRAO EN PODOLOXÍA	1	39	10	7	70	7	18



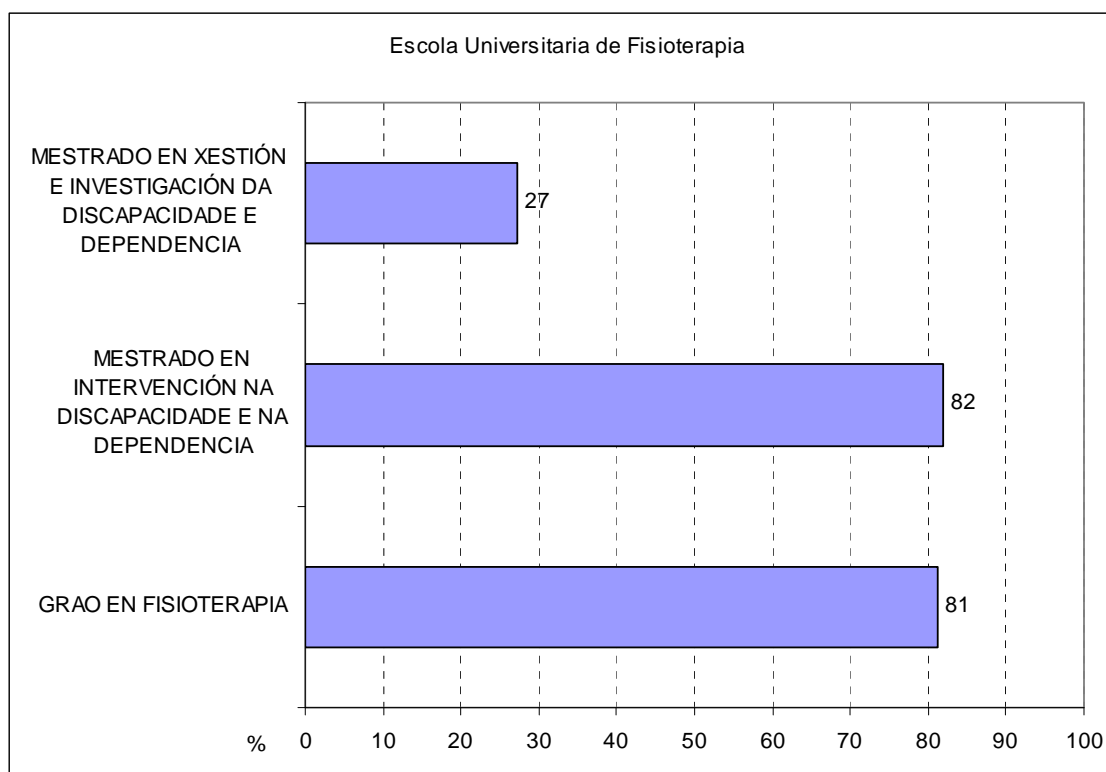
Escola Universitaria de Estudos Empresariais

Titulación	D			T			
	CI	MT	MI	GMI	% GMI	GMT	% GMT
GRAO EN CIENCIAS EMPRESARIAIS	1	42	10	10	100	10	24



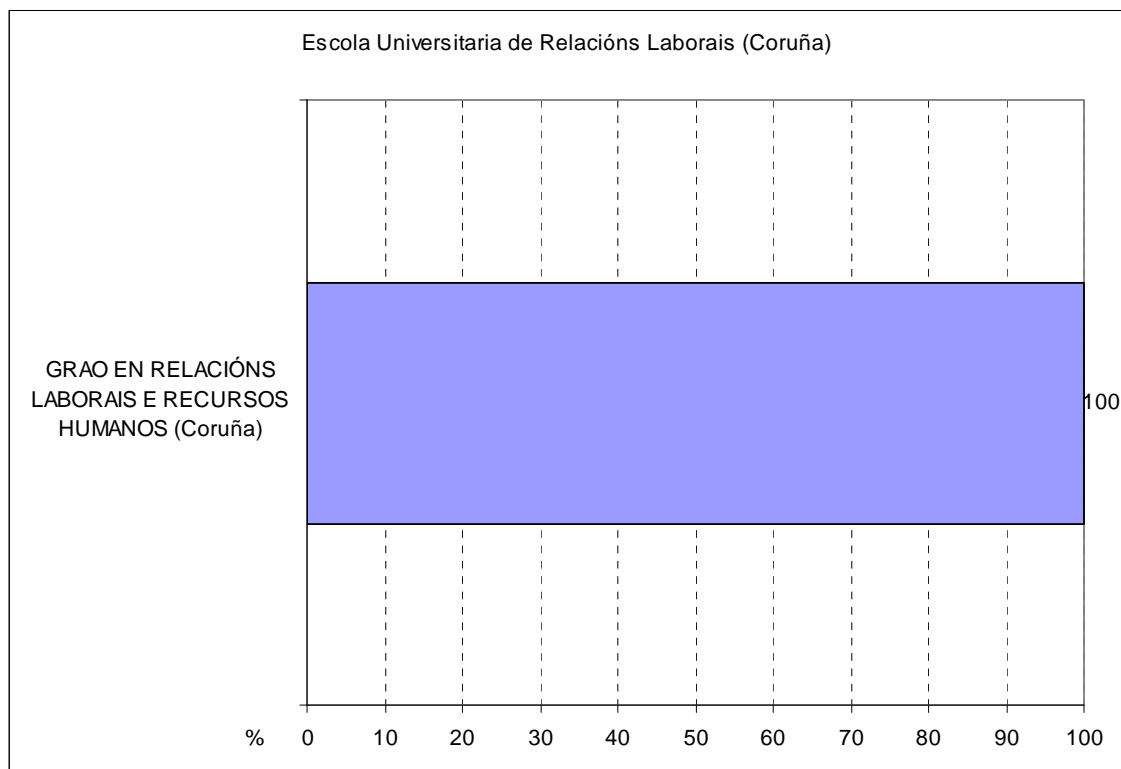
Escola Universitaria de Fisioterapia

Titulación	D			T			
	CI	MT	MI	GMI	% GMI	GMT	% GMT
GRAO EN FISIOTERAPIA	2	36	16	13	81	14	39
MESTRADO EN INTERVENCIÓN NA DISCAPACIDADE E NA DEPENDENCIA	1	11	11	9	82	9	82
MESTRADO EN XESTIÓN E INVESTIGACIÓN DA DISCAPACIDADE E DEPENDENCIA	1	11	11	3	27	3	27



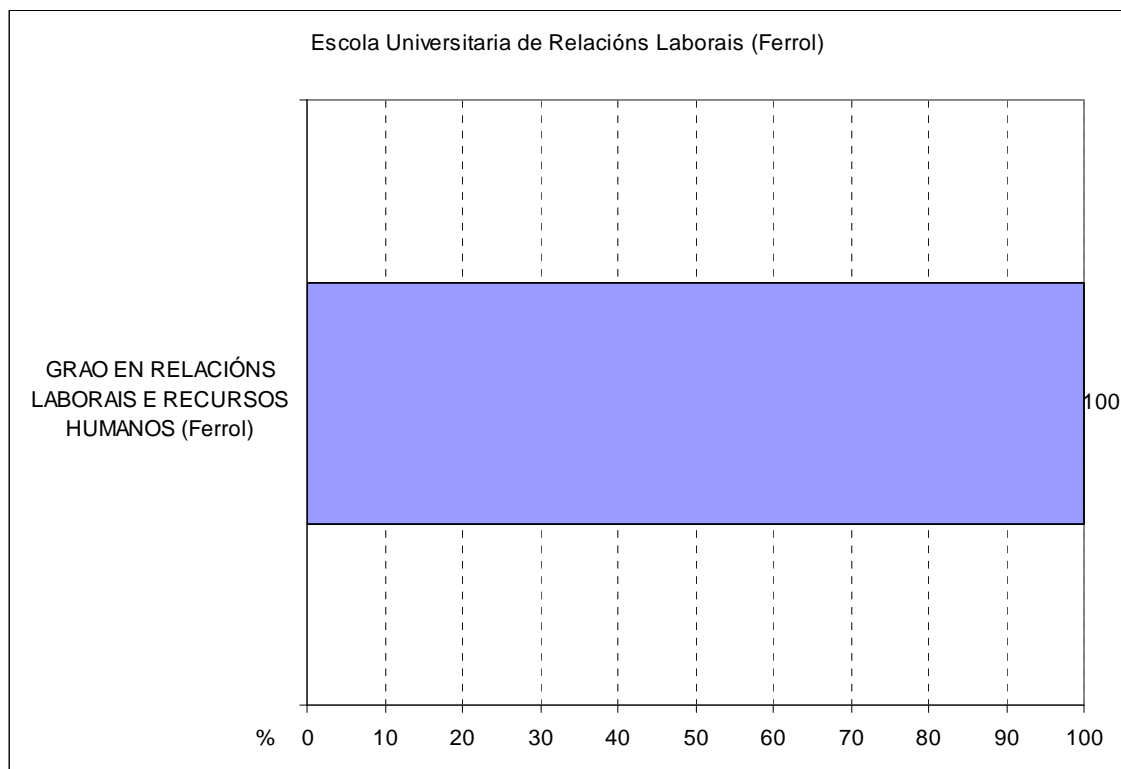
Escola Universitaria de Relacións Laborais (C)

Titulación	D				T		
	CI	MT	MI	GMI	% GMI	GMT	% GMT
GRAO EN RELACIÓNS LABORAIS E RECURSOS HUMANOS (Coruña)	2	47	20	20	100	42	89



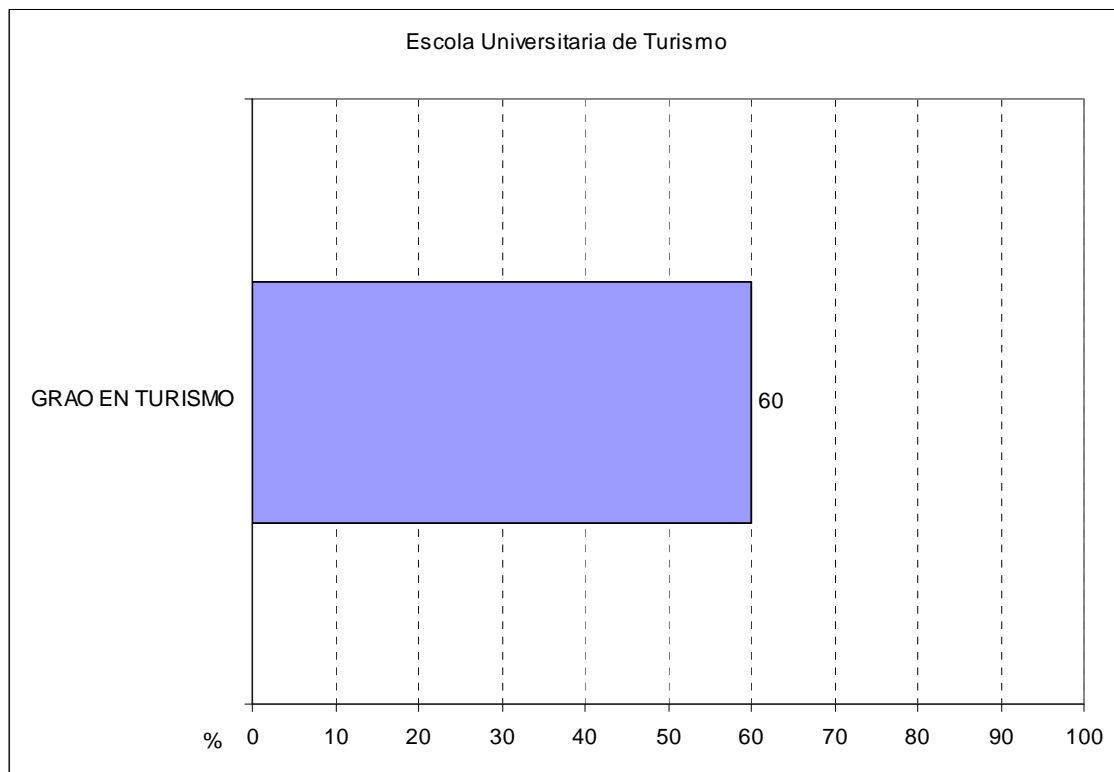
Escola Universitaria de Relacións Laborais (F)

Titulación	D			T			
	CI	MT	MI	GMI	% GMI	GMT	% GMT
GRAO EN RELACIÓNS LABORAIS E RECURSOS HUMANOS (Ferrol)	2	47	20	20	100	25	53



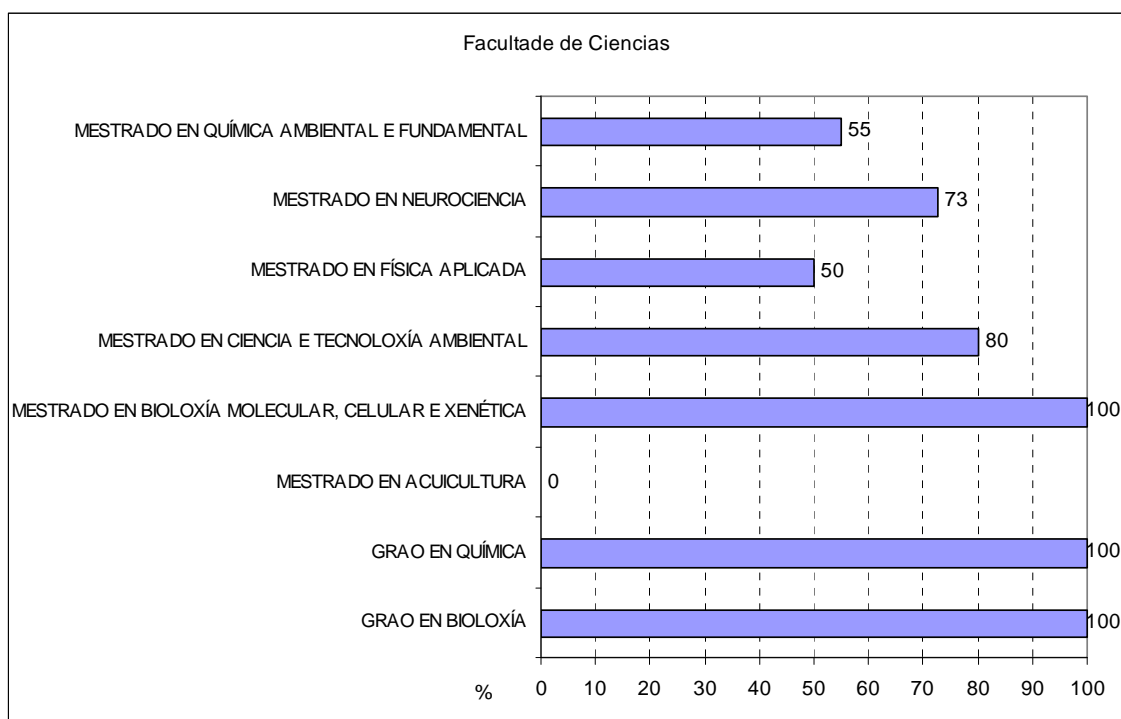
Escola Universitaria de Turismo

Titulación	D				T		
	CI	MT	MI	GMI	% GMI	GMT	% GMT
GRAO EN TURISMO	1	46	10	6	60	8	17



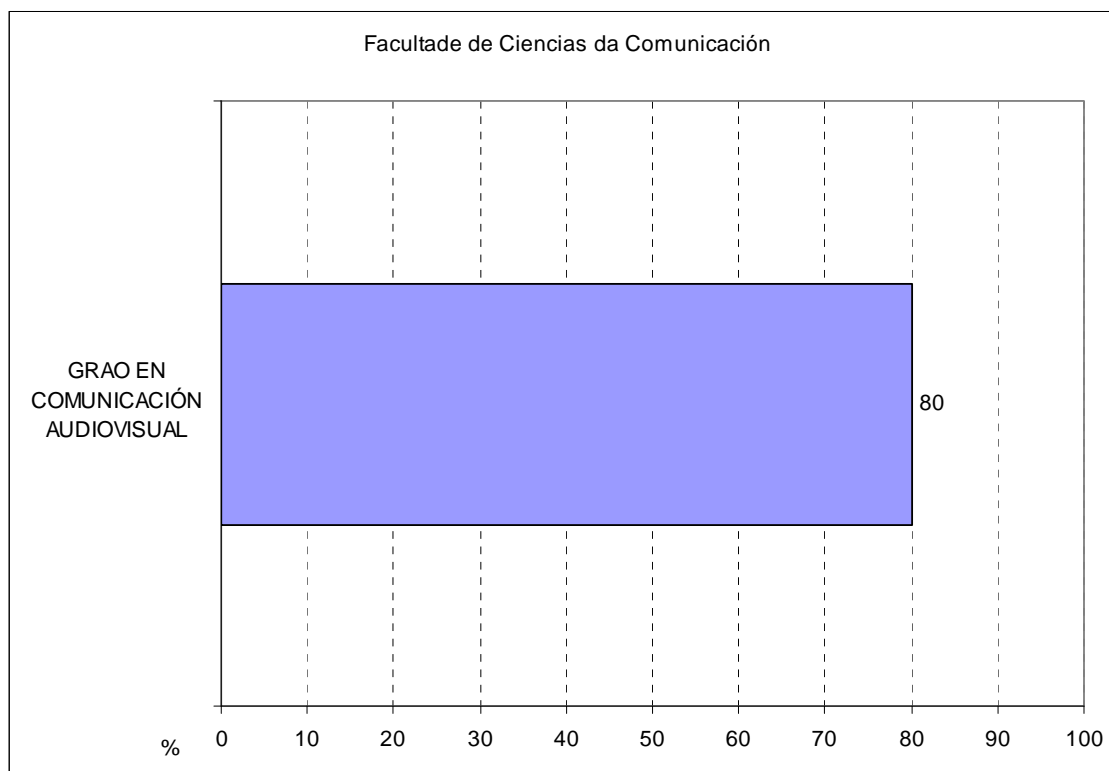
Facultade de Ciencias

Titulación	D				T		
	CI	MT	MI	GMI	% GMI	GMT	% GMT
GRAO EN BIOLOXÍA	1	46	10	10	100	10	22
GRAO EN QUÍMICA	2	43	20	20	100	20	47
MESTRADO EN ACUICULTURA	2	45	45	0	0	0	0
MESTRADO EN BIOLOXÍA MOLECULAR, CELULAR E XENÉTICA	1	22	22	22	100	22	100
MESTRADO EN CIENCIA E TECNOLOXÍA AMBIENTAL	1	10	10	8	80	8	80
MESTRADO EN FÍSICA APLICADA	1	10	10	5	50	5	50
MESTRADO EN NEUROCIENCIA	1	11	11	8	73	8	73
MESTRADO EN QUÍMICA AMBIENTAL E FUNDAMENTAL	2	31	31	17	55	17	55



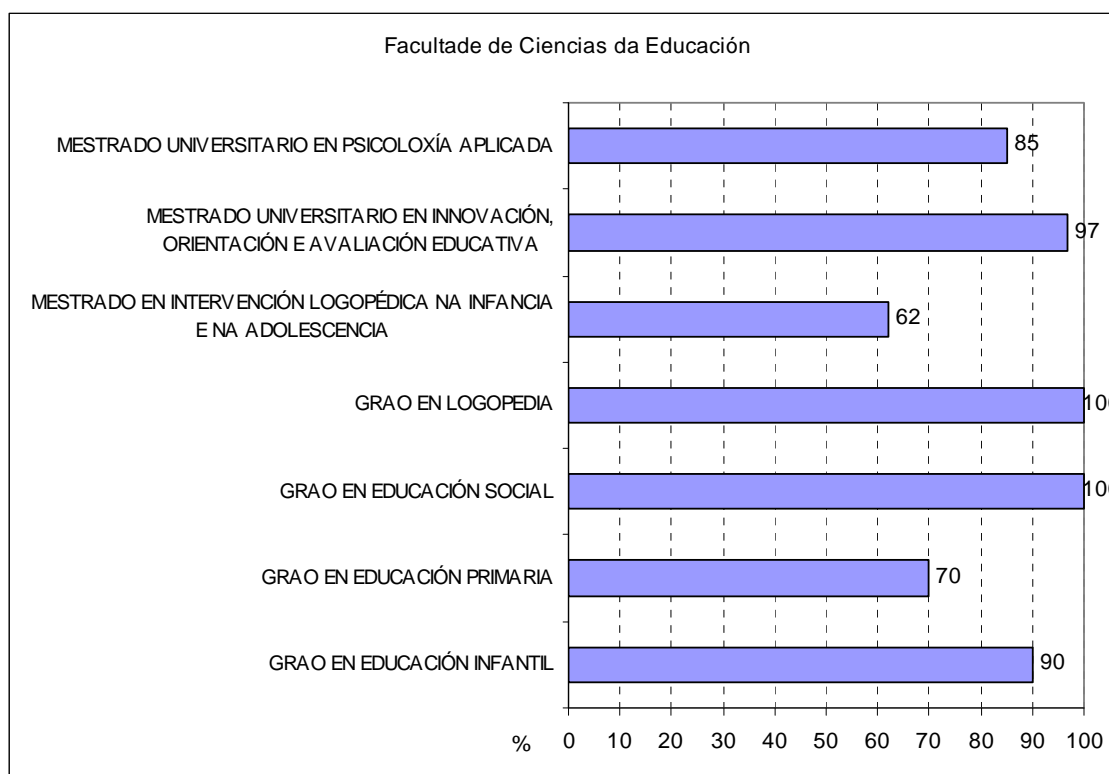
Facultade de Ciencias da Comunicación

Titulación	D				T		
	CI	MT	MI	GMI	% GMI	GMT	% GMT
GRAO EN COMUNICACIÓN AUDIOVISUAL	1	45	10	8	80	10	22



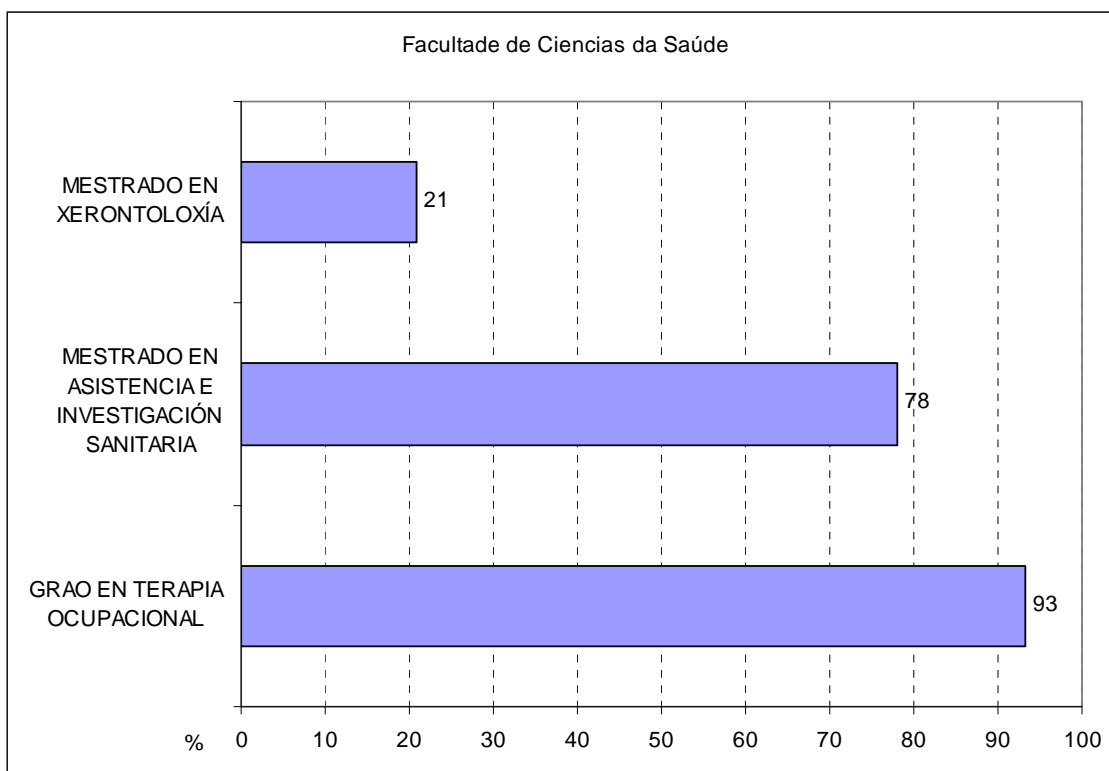
Facultade de Ciencias da Educación

Titulación	D				T		
	CI	MT	MI	GMI	% GMI	GMT	% GMT
GRAO EN EDUCACIÓN INFANTIL	1	45	10	9	90	27	60
GRAO EN EDUCACIÓN PRIMARIA	1	44	10	7	70	23	52
GRAO EN EDUCACIÓN SOCIAL	1	41	10	10	100	12	29
GRAO EN LOGOPEDIA	1	46	10	10	100	36	78
MESTRADO EN INTERVENCIÓN LOGOPÉDICA NA INFANCIA E NA ADOLESCENCIA	1	21	21	13	62	13	62
MESTRADO UNIVERSITARIO EN INNOVACIÓN, ORIENTACIÓN E AVALIACIÓN EDUCATIVA	1	30	30	29	97	29	97
MESTRADO UNIVERSITARIO EN PSICOLOXÍA APLICADA	1	27	27	23	85	23	85



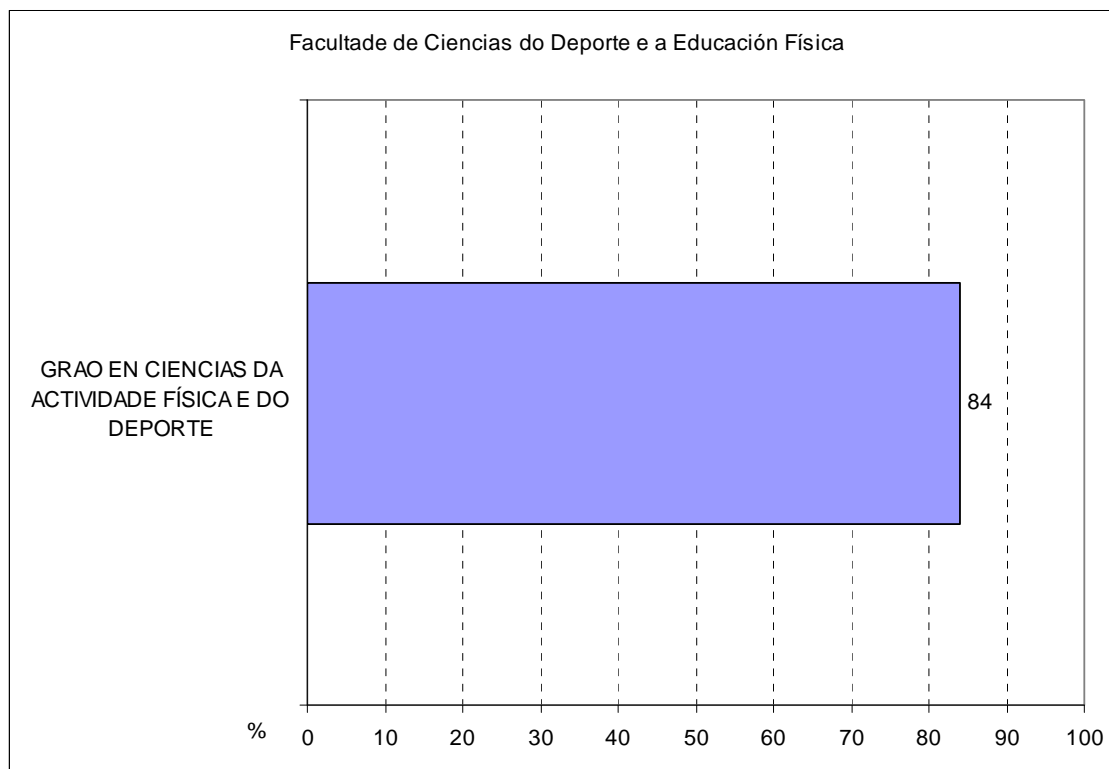
Facultade de Ciencias da Saúde

Titulación	D				T		
	CI	MT	MI	GMI	% GMI	GMT	% GMT
GRAO EN TERAPIA OCUPACIONAL	3	55	45	42	93	52	95
MESTRADO EN ASISTENCIA E INVESTIGACIÓN SANITARIA	1	96	96	75	78	75	78
MESTRADO EN XERONTOLOXÍA	2	24	24	5	21	5	21



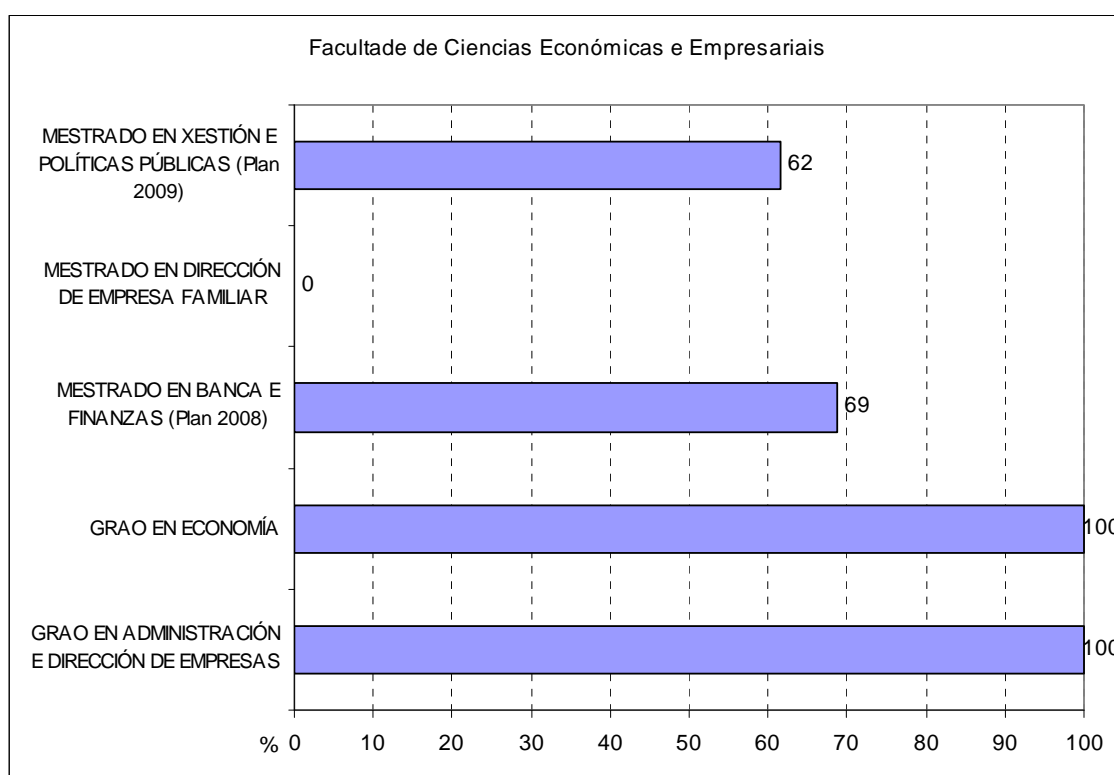
Facultade de Ciencias do Deporte e a Educación Física

Titulación	D				T		
	CI	MT	MI	GMI	% GMI	GMT	% GMT
GRAO EN CIENCIAS DA ACTIVIDADE FÍSICA E DO DEPORTE	4	50	50	42	84	42	84



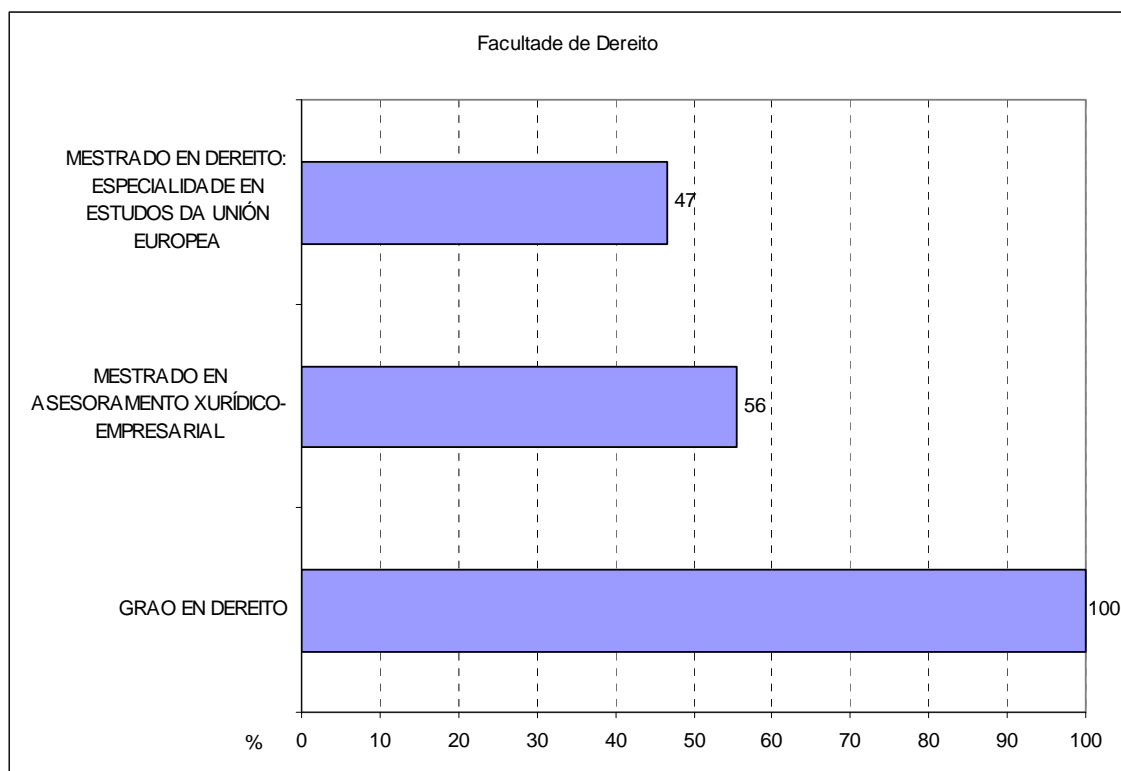
Facultade de Ciencias Económicas e Empresariais

Titulación	D			T			
	CI	MT	MI	GMI	% GMI	GMT	% GMT
GRAO EN ADMINISTRACIÓN E DIRECCIÓN DE EMPRESAS	1	46	10	10	100	10	22
GRAO EN ECONOMÍA	1	46	10	10	100	10	22
MESTRADO EN BANCA E FINANZAS (Plan 2008)	1	16	16	11	69	11	69
MESTRADO EN DIRECCIÓN DE EMPRESA FAMILIAR	1	12	12	0	0	0	0
MESTRADO EN XESTIÓN E POLÍTICAS PÚBLICAS (Plan 2009)	1	26	26	16	62	16	62



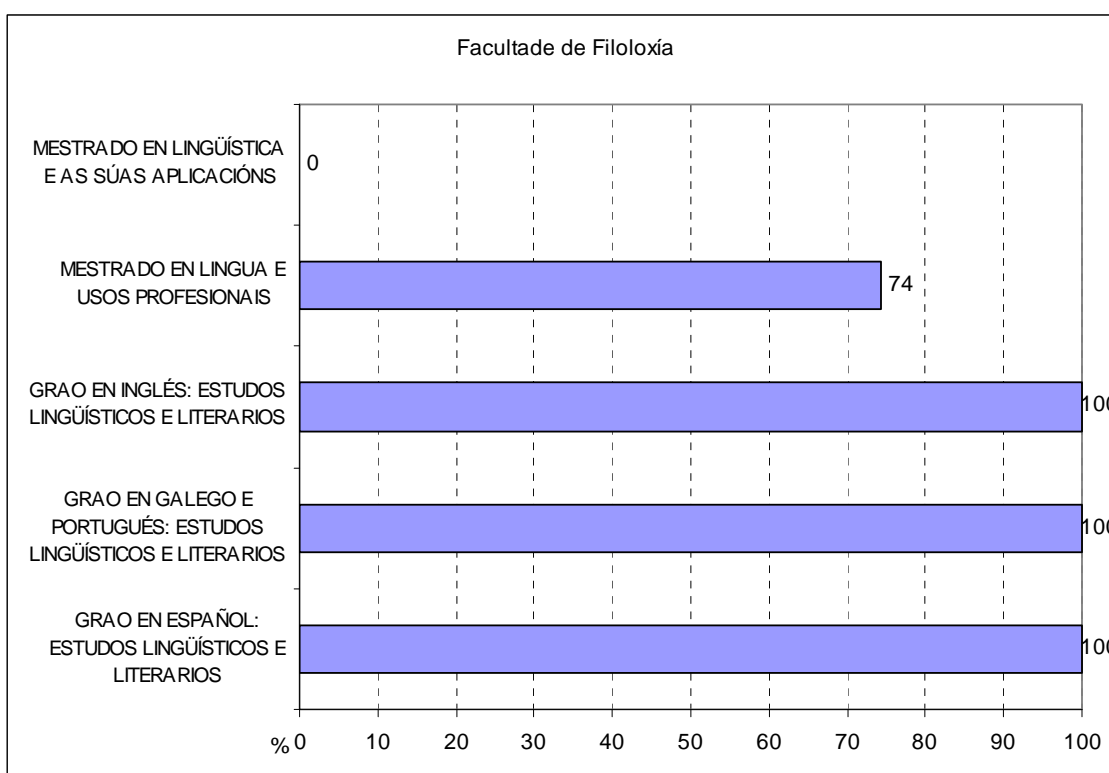
Facultade de Dereito

Titulación	D				T		
	CI	MT	MI	GMI	% GMI	GMT	% GMT
GRAO EN DEREITO	1	48	10	10	100	10	21
MESTRADO EN ASESORAMENTO XURÍDICO-EMPRESARIAL	1	9	9	5	56	5	56
MESTRADO EN DEREITO: ESPECIALIDADE EN ESTUDOS DA UNIÓN EUROPEA	1	15	15	7	47	7	47



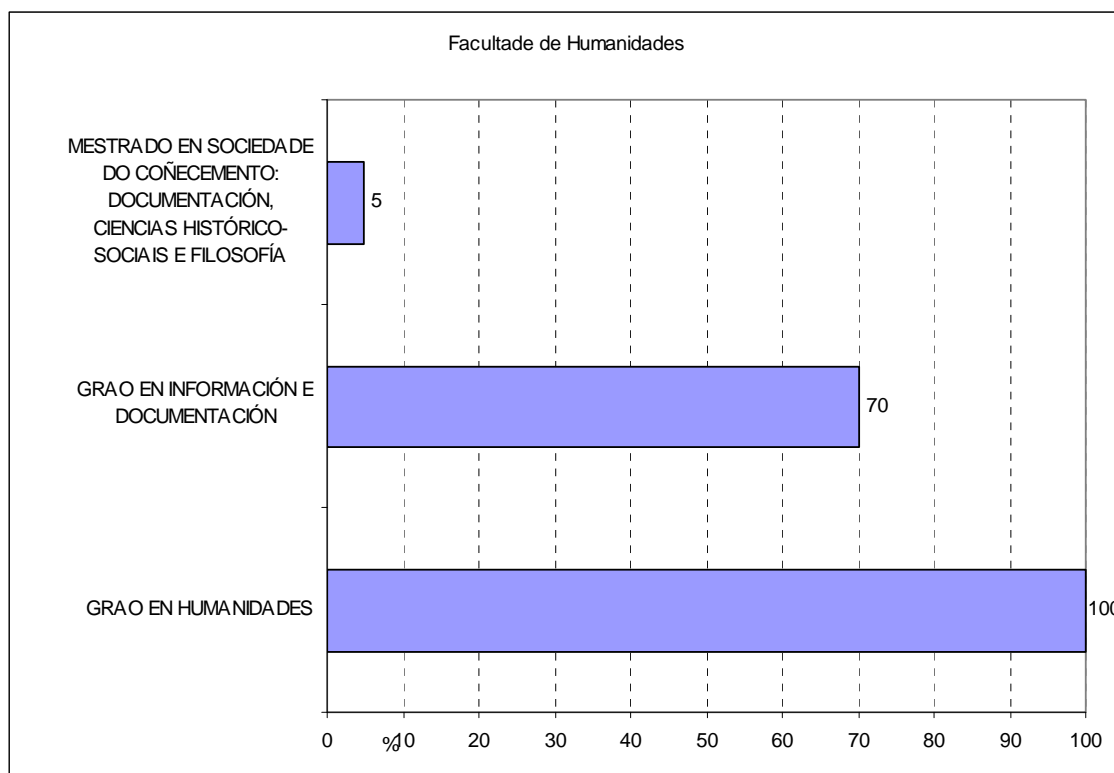
Facultade de Filoloxía

Titulación	CI	MT	MI	D		T	
				GMI	% GMI	GMT	% GMT
GRAO EN ESPAÑOL: ESTUDOS LINGÜÍSTICOS E LITERARIOS	1	49	10	10	100	10	20
GRAO EN GALEGO E PORTUGUÉS: ESTUDOS LINGÜÍSTICOS E LITERARIOS	1	49	10	10	100	10	20
GRAO EN INGLÉS: ESTUDOS LINGÜÍSTICOS E LITERARIOS	1	49	10	10	100	10	20
MESTRADO EN LINGUA E USOS PROFESIONAIS	1	31	31	23	74	23	74
MESTRADO EN LINGÜÍSTICA E AS SÚAS APLICACIÓNS	1	28	28	0	0	0	0



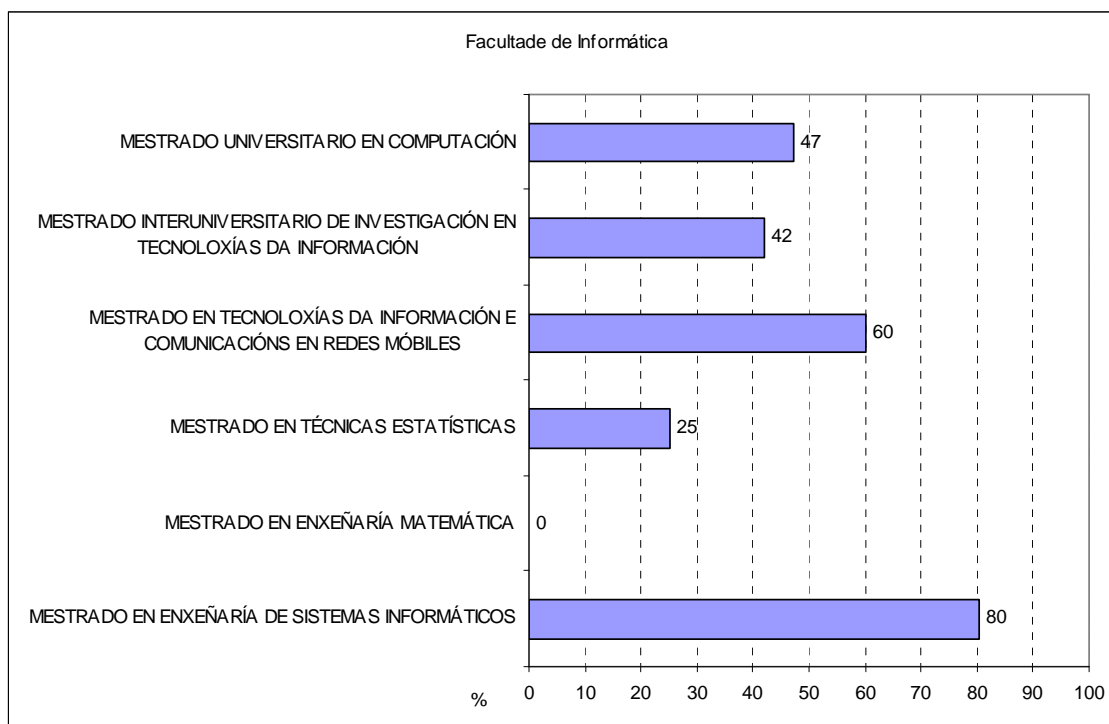
Facultade de Humanidades

Titulación	D			T			
	CI	MT	MI	GMI	% GMI	GMT	% GMT
GRAO EN HUMANIDADES	1	45	10	10	100	12	27
GRAO EN INFORMACIÓN E DOCUMENTACIÓN	1	45	10	7	70	9	20
MESTRADO EN SOCIEDADE DO COÑECEMENTO: DOCUMENTACIÓN, CIENCIAS HISTÓRICO-SOCIAIS E FILOSOFÍA	1	21	21	1	5	1	5



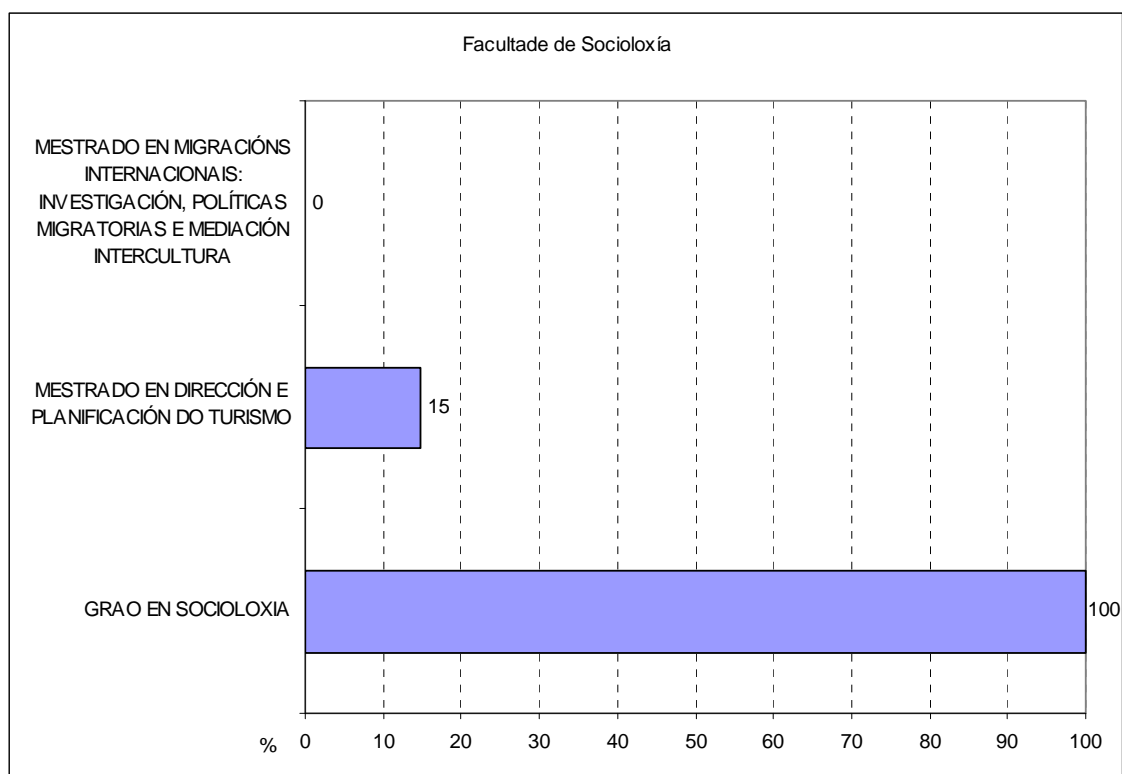
Facultade de Informática

Titulación	D				T		
	CI	MT	MI	GMI	% GMI	GMT	% GMT
GRAO EN ENXEÑARÍA INFORMÁTICA*							
MESTRADO EN ENXEÑARÍA DE SISTEMAS INFORMÁTICOS	2	66	66	53	80	53	80
MESTRADO EN ENXEÑARÍA MATEMÁTICA	2	35	35	0	0	0	0
MESTRADO EN TÉCNICAS ESTADÍSTICAS	2	28	28	7	25	7	25
MESTRADO EN TECNOLOXÍAS DA INFORMACIÓN E COMUNICACIÓNS EN REDES MÓBILES	1	5	5	3	60	3	60
MESTRADO INTERUNIVERSITARIO DE INVESTIGACIÓN EN TECNOLOXÍAS DA INFORMACIÓN	1	19	19	8	42	8	42
MESTRADO UNIVERSITARIO EN COMPUTACIÓN	1	19	19	9	47	9	47



Facultade de Socioloxía

Titulación	CI	MT	MI	D		T	
				GMI	% GMI	GMT	% GMT
GRAO EN SOCIOLOXIA	2	50	20	20	100	48	96
MESTRADO EN DIRECCIÓN E PLANIFICACIÓN DO TURISMO	2	34	34	5	15	5	15
MESTRADO EN MIGRACIÓNS INTERNACIONAIS: INVESTIGACIÓN, POLÍTICAS MIGRATORIAS E MEDIACIÓN INTERCULTURA	1	21	21	0	0	0	0



Guías elaboradas de títulos de grao dos cursos implantados

Guías elaboradas de títulos de mestrado dos cursos implantados

Anexos

Taboa de datos por centros e titulacións de grao e posgrao

Lendas dos datos que se proporciona por cada centro

C1º: Curso 1º / **C2º:** Curso 2º / **C3º:** Curso 3º / **C4º:** Curso 4º / **DT:** Datos Totais.

CI: Curso implantado (implantado: 1 / non implantado: vacío).

M: Número de materias.

G: Guías docentes elaboradas (ausencia de valor corresponde a curso non implantado).

MT: Número de materias totais da titulación.

MI: Número de materias de cursos implantados.

GMI: Guías docentes elaboradas de cursos implantados.

GMT: Guías docentes elaboradas totais da titulación.

*: Propostas de Graos UDC 2010/2011.

Centro	Titulación	C 1º				C 2º				C 3º				C 4º				D				T			
		CI	M	G	%	CI	M	G	%	CI	M	G	%	CI	M	G	%	CI	MT	MI	GMI	% GMI	GMT	% GMT	
Escola Politécnica Superior	GRAO EN ENXEÑARÍA ELÉCTRICA*																								
	GRAO EN ENXEÑARÍA ELECTRÓNICA INDUSTRIAL E AUTOMÁTICA*																								
	GRAO EN ENXEÑARÍA MECÁNICA*																								
	GRAO EN ENXEÑARÍA DAS TECNOLOXÍAS INDUSTRIAIS*																								
	GRAO EN ENXEÑARÍA EN PROPULSIÓN E SERVIZOS DO BUQUE*																								
	GRAO EN ARQUITECTURA NAVAL*																								
	MESTRADO DE INVESTIGACIÓN EN TECNOLOXÍAS NAVAIS E OCEÁNICAS	1	25	12	48														1	25	25	12	48	12	48
	MESTRADO EN ENXEÑARÍA E TECNOLOXÍA INDUSTRIAL	1	30	21	70	1	30	18	60										2	60	60	39	65	39	65
MESTRADO EN FOTÓNICA E TECNOLOXÍAS LÁSER	1	15	0	0														1	15	15	0	0	0	0	
Escola Técnica Superior de Arquitectura	GRAO EN ARQUITECTURA*																								
	MESTRADO EN REHABILITACIÓN ARQUITECTÓNICA	1	24	12	50														1	24	24	12	50	12	50
	MESTRADO EN URBANISMO: PLANOS E PROXECTOS. DO TERRITORIO Á CIDADE	1	21	0	0														1	21	21	0	0	0	0
Escola Técnica Superior de Enxeñeiros de Camiños, Canais e Portos	GRAO EN ENXEÑARÍA DE OBRAS PÚBLICAS*																								
	GRAO EN TECNOLOXÍA DA ENXEÑARÍA CIVIL*																								
	MESTRADO EN ENXEÑARÍA DA AUGA	1	24	4	17														1	24	24	4	17	4	17

Centro	Titulación	C 1º				C 2º				C 3º				C 4º				D				T		
		CI	M	G	%	CI	M	G	%	CI	M	G	%	CI	M	G	%	CI	MT	MI	GMI	% GMI	GMT	% GMT
Escola Técnica Superior de Náutica e Máquinas	GRAO EN ENXEÑARÍA NÁUTICA E TRANSPORTE MARÍTIMO*																							
	GRAO EN ENXEÑARÍA MARIÑA*																							
	MESTRADO EN ENXEÑARÍA MARÍTIMA	1	35	13	37	1	44	6	14									2	79	79	19	24	19	24
Escola Universitaria de Arquitectura Técnica	GRAO EN ENXEÑARÍA DE EDIFICACIÓN	1	10	4	40		10				10			1	13	1	8	2	43	23	5	22	5	12
	MESTRADO EN DIRECCIÓN INTEGRADA DE PROXECTOS	1	19	0	0													1	19	19	0	0	0	0
Escola Universitaria de Deseño Industrial	GRAO EN ENXEÑARÍA EN DESEÑO INDUSTRIAL E DESENVOLVEMENTO DO PRODUTO	1	10	4	40		10				13			1	12	8	67	2	45	22	12	55	12	27
Escola Universitaria de Enfermaría (C)	GRAO EN ENFERMARÍA	1	9	2	22		9				9			1	6	0	0	2	33	15	2	13	2	6
Escola Universitaria de Enfermaría e Podoloxía (F)	GRAO EN ENFERMARÍA	1	9	5	56		9				9			1	6	0	0	2	33	15	5	33	5	15
	GRAO EN PODOLOXÍA	1	10	7	70		10				9				10			1	39	10	7	70	7	18
Escola Universitaria de Estudos Empresariais	GRAO EN CIENCIAS EMPRESARIAIS	1	10	10	100		10				10				12			1	42	10	10	100	10	24
Escola Universitaria de Fisioterapia	GRAO EN FISIOTERAPIA	1	8	8	100		9	1	11		11			1	8	5	63	2	36	16	13	81	14	39
	MESTRADO EN INTERVENCIÓN NA DISCAPACIDADE E NA DEPENDENCIA	1	11	9	82													1	11	11	9	82	9	82
	MESTRADO EN XESTIÓN E INVESTIGACIÓN DA DISCAPACIDADE E DEPENDENCIA	1	11	3	27													1	11	11	3	27	3	27
Escola Universitaria de Relacións Laborais (C)	GRAO EN RELACIÓNS LABORAIS E RECURSOS HUMANOS (Coruña)	1	10	10	100	1	10	10	100		21	18	86		6	4	67	2	47	20	20	100	42	89
Escola Universitaria de Relacións Laborais (F)	GRAO EN RELACIÓNS LABORAIS E RECURSOS HUMANOS (Ferrol)	1	10	10	100	1	10	10	100		21	4	19		6	1	17	2	47	20	20	100	25	53
Escola Universitaria de Turismo	GRAO EN TURISMO	1	10	6	60		19				10	1	10		7	1	14	1	46	10	6	60	8	17
Escola Universitaria Politécnica	GRAO EN ENXEÑARÍA ELÉCTRICA*																							
	GRAO EN ENXEÑARÍA ELECTRÓNICA INDUSTRIAL E AUTOMÁTICA*																							
	GRAO EN ENXEÑARÍA MECÁNICA*																							
	GRAO EN ENXEÑARÍA DAS TECNOLOXÍAS INDUSTRIAIS*																							
	GRAO EN ENXEÑARÍA EN PROPULSIÓN E SERVIZOS DO BUQUE*																							
	GRAO EN ARQUITECTURA NAVAL*																							

Centro	Titulación	C 1º				C 2º				C 3º				C 4º				D				T			
		CI	M	G	%	CI	M	G	%	CI	M	G	%	CI	M	G	%	CI	MT	MI	GMI	% GMI	GMT	% GMT	
Facultade de Ciencias	GRAO EN BIOLOXÍA	1	10	10	100		11				9				16			1	46	10	10	100	100	10	22
	GRAO EN QUÍMICA	1	10	10	100	1	10	10	100		10				13			2	43	20	20	100	20	20	47
	MESTRADO EN ACUICULTURA	1	19	0	0	1	26	0	0									2	45	45	0	0	0	0	0
	MESTRADO EN BIOLOXÍA MOLECULAR, CELULAR E XENÉTICA	1	22	22	100													1	22	22	22	100	22	100	100
	MESTRADO EN CIENCIA E TECNOLOXÍA AMBIENTAL	1	10	8	80													1	10	10	8	80	8	80	80
	MESTRADO EN FÍSICA APLICADA	1	10	5	50													1	10	10	5	50	5	50	50
	MESTRADO EN NEUROCIENCIA	1	11	8	73													1	11	11	8	73	8	73	73
	MESTRADO EN QUÍMICA AMBIENTAL E FUNDAMENTAL	1	5	3	60	1	26	14	54									2	31	31	17	55	17	55	55
Facultade de Ciencias da Comunicación	GRAO EN COMUNICACIÓN AUDIOVISUAL	1	10	8	80		10				13	1	8		12	1	8	1	45	10	8	80	10	22	
Facultade de Ciencias da Educación	GRAO EN EDUCACIÓN INFANTIL	1	10	9	90		10	7	70		14	6	43		11	5	45	1	45	10	9	90	27	60	
	GRAO EN EDUCACIÓN PRIMARIA	1	10	7	70		10	4	40		13	8	62		11	4	36	1	44	10	7	70	23	52	
	GRAO EN EDUCACIÓN SOCIAL	1	10	10	100		10	2	20		11				10			1	41	10	10	100	12	29	
	GRAO EN LOGOPEDIA	1	10	10	100		10	5	50		13	10	77		13	11	85	1	46	10	10	100	36	78	
	MESTRADO EN INTERVENCIÓN LOGOPÉDICA NA INFANCIA E NA ADOLESCENCIA	1	21	13	62													1	21	21	13	62	13	62	
	MESTRADO UNIVERSITARIO EN INNOVACIÓN, ORIENTACIÓN E AVALIACIÓN EDUCATIVA	1	30	29	97													1	30	30	29	97	29	97	
	MESTRADO UNIVERSITARIO EN PSICOLOXÍA APLICADA	1	27	23	85													1	27	27	23	85	23	85	
Facultade de Ciencias da Saúde	GRAO EN TERAPIA OCUPACIONAL	1	10	10	100	1	11	11	100		10	10	100	1	24	21	88	3	55	45	42	93	52	95	
	MESTRADO EN ASISTENCIA E INVESTIGACIÓN SANITARIA	1	96	75	78													1	96	96	75	78	75	78	
	MESTRADO EN XERONTOLOXÍA	1	11	3	27	1	13	2	15									2	24	24	5	21	5	21	
Facultade de Ciencias do Deporte e a Educación Física	GRAO EN CIENCIAS DA ACTIVIDADE FÍSICA E DO DEPORTE	1	10	9	90	1	10	10	100	1	16	11	69	1	14	12	86	4	50	50	42	84	42	84	

Centro	Titulación	C 1º				C 2º				C 3º				C 4º				D			T				
		CI	M	G	%	CI	M	G	%	CI	M	G	%	CI	M	G	%	CI	MT	MI	GMI	% GMI	GMT	% GMT	
Facultade de Ciencias Económicas e Empresariais	GRAO EN ADMINISTRACIÓN E DIRECCIÓN DE EMPRESAS	1	10	10	100		10				10				16				1	46	10	10	100	10	22
	GRAO EN ECONOMÍA	1	10	10	100		10				10				16				1	46	10	10	100	10	22
	MESTRADO EN BANCA E FINANZAS (Plan 2008)	1	16	11	69														1	16	16	11	69	11	69
	MESTRADO EN DIRECCIÓN DE EMPRESA FAMILIAR	1	12	0	0														1	12	12	0	0	0	0
	MESTRADO EN XESTIÓN E POLÍTICAS PÚBLICAS (Plan 2009)	1	26	16	62														1	26	26	16	62	16	62
Facultade de Dereito	GRAO EN DEREITO	1	10	10	100		10				10				18				1	48	10	10	100	10	21
	MESTRADO EN ASESORAMENTO XURÍDICO-EMPRESARIAL	1	9	5	56														1	9	9	5	56	5	56
	MESTRADO EN DEREITO: ESPECIALIDADE EN ESTUDOS DA UNIÓN EUROPEA	1	15	7	47														1	15	15	7	47	7	47
Facultade de Filoloxía	GRAO EN ESPAÑOL: ESTUDOS LINGÜÍSTICOS E LITERARIOS	1	10	10	100		10				14				15				1	49	10	10	100	10	20
	GRAO EN GALEGO E PORTUGUÉS: ESTUDOS LINGÜÍSTICOS E LITERARIOS	1	10	10	100		9				15				15				1	49	10	10	100	10	20
	GRAO EN INGLÉS: ESTUDOS LINGÜÍSTICOS E LITERARIOS	1	10	10	100		9				15				15				1	49	10	10	100	10	20
	MESTRADO EN LINGUA E USOS PROFESIONAIS	1	31	23	74														1	31	31	23	74	23	74
	MESTRADO EN LINGÜÍSTICA E AS SÚAS APLICACIÓNS	1	28	0	0														1	28	28	0	0	0	0
Facultade de Humanidades	GRAO EN HUMANIDADES	1	10	10	100		10	2	20		10				15				1	45	10	10	100	12	27
	GRAO EN INFORMACIÓN E DOCUMENTACIÓN	1	10	7	70		10				10				15	2	13		1	45	10	7	70	9	20
	MESTRADO EN SOCIEDADE DO COÑECEMENTO: DOCUMENTACIÓN, CIENCIAS HISTÓRICO-SOCIAIS E FILOSOFÍA	1	21	1	5														1	21	21	1	5	1	5

Centro	Titulación	C 1º				C 2º				C 3º				C 4º				D				T					
		CI	M	G	%	CI	M	G	%	CI	M	G	%	CI	M	G	%	CI	MT	MI	GMI	% GMI	GMT	% GMT			
Facultade de Informática	GRAO EN ENXEÑARÍA INFORMÁTICA*																										
	MESTRADO EN ENXEÑARÍA DE SISTEMAS INFORMÁTICOS	1	19	17	89	1	47	36	77												2	66	66	53	80	53	80
	MESTRADO EN ENXEÑARÍA MATEMÁTICA	1	9		0	1	26	0	0												2	35	35	0	0	0	0
	MESTRADO EN TÉCNICAS ESTADÍSTICAS	1	19	5	26	1	9	2	22												2	28	28	7	25	7	25
	MESTRADO EN TECNOLOXÍAS DA INFORMACIÓN E COMUNICACIÓNS EN REDES MÓBILES	1	5	3	60																1	5	5	3	60	3	60
	MESTRADO INTERUNIVERSITARIO DE INVESTIGACIÓN EN TECNOLOXÍAS DA INFORMACIÓN	1	19	8	42																1	19	19	8	42	8	42
	MESTRADO UNIVERSITARIO EN COMPUTACIÓN	1	19	9	47																1	19	19	9	47	9	47
Facultade de Socioloxía	GRAO EN SOCIOLOXIA	1	10	10	100	1	10	10	100		10	10	100		20	18	90				2	50	20	20	100	48	96
	MESTRADO EN DIRECCIÓN E PLANIFICACIÓN DO TURISMO	1	16	2	13	1	18	3	17												2	34	34	5	15	5	15
	MESTRADO EN MIGRACIÓNS INTERNACIONAIS: INVESTIGACIÓN, POLÍTICAS MIGRATORIAS E MEDIACIÓN INTERCULTURA	1	21	0	0																1	21	21	0	0	0	0